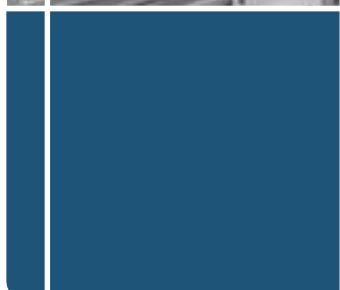
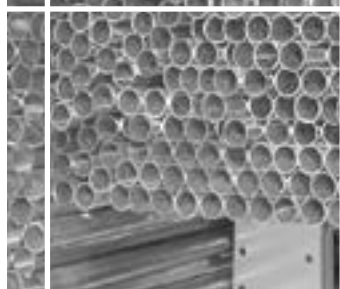
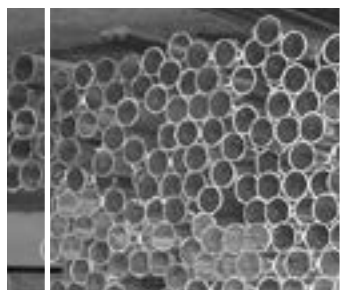


PRODUKTKATALOG 2015



- Jernvarer
- Kabler
- Konnektorer
- Værktøj
- Antenner
- Paraboler
- EA-udstyr
- Abonnentforstærkere
- FA-forstærkere og -noder
- Hovedstationer
- Filtre og fordelere
- Stikdåser
- Standere og skabe
- Opsætnings materialer
- Fiber udstyr
- DAS - Distributed antenna systems
- Ethernet over Coax

Telecenteret A/S er en grossistvirksomhed, hvor vi har specialiseret os i rådgivning, projektering og salg af materialer til alle typer af antenneanlæg.

Vi samarbejder med og er grossist for nogle af de førende producenter af materialer til antenneanlæg, bl.a. Cisco, Teleste DKTOmega og Corning Cabelcon. Dette er med til at sikre, at vores produktsortiment løbende bliver optimeret. Vi kan således til enhver tid tilbyde produkter og know-how, der matcher de krav, som den hurtige udvikling i branchen kræver.

Telecenteret A/S blev etableret i 1986, og vi har således mere end 25 års erfaring.

Kontakt nærmeste afdeling - Her er vi altid klar med rådgivning, projektering og salg:

TAASTRUP – mail: tc@telecenteret.dk & tlf. 43 52 66 44.

SØNDERBORG – mail: me@telecenteret.dk & tlf. 73 12 41 21.

DIN KONTAKT HOS TELECENTERET A/S

Salg og samarbejdsaftaler

JØRGEN OBERT
Tlf. 20291604
Mail: jo@telecenteret.dk

Projektering & rådgivning

JAN PETERSEN
Tlf. 31390193
Mail: j p@telecenteret.dk

Ekspedition og lager

MICHAEL STEFFEN
Tlf. 43526644
Mail: ms@telecenteret.dk

Varebestilling

TELECENTERET
Tlf. 43526644
Mail: ordre@telecenteret.dk

Salg headend/broadcast

ERIK HELBERG
Tlf. 2215 3713
Mail: ehl@telecenteret.dk

Projektering & rådgivning

MONA ERIKSEN
Tlf. 73124121
Mail: me@telecenteret.dk

Ekspedition og lager

CLAUS BIGAARD
Tlf. 43526644
Mail: cb@telecenteret.dk

Salgsingeniør

JAN THORSAGER
Tlf. 3096 6032
Mail: jtp@telecenteret.dk

Der tages forbehold for trykfejl og udsolgte varer.

JERNVARER

SIDE 5-13

**KABLER**

SIDE 15-23

**KONNEKTORER**

SIDE 25-41

**VÆRKTØJ**

SIDE 43-47

**ANTENNER**

SIDE 49-51

**PARABOLER**

SIDE 53-59

**EA-UDSTYR**

SIDE 61-73

**ABONNENTFORSTÆRKERE**

SIDE 75-79

**FA FORSTÆRKERE + NODER**

SIDE 81-93

**HOVEDSTATIONER**

SIDE 95-101

**FILTRE + FORDELERE**

SIDE 103-119

**STIKDÅSER**

SIDE 121-133

**STANDERE + SKABE**

SIDE 135-145

**OPSÆTNINGS MATERIEL**

SIDE 147-151

**FIBER UDSTYR**

SIDE 153-157

**DAS**

SIDE 159-161

**IN-COAX**

SIDE 163-165

**LAN**

SIDE 167-169



JERNVARER

- Jernvarer •
- Beslag •
- Bøjler •



Teleskopmaster varmgalvaniseret

Varenr.	Type	Længde m	Diameter mm	Godstykkelse mm
19015	Bundrør	2	35	2
19016	Bundrør	2	42	2
19017	Bundrør	2	50	2
19018	Bundrør	2	60	3
19019	Toprør	3	42	2
19020	Bundrør	3	50	2
19021	Bundrør	3	60	3
19041	Bundrør	3	70	3
19106	Rør parabol fod	1	60	3
19107	Rør parabol fod	1	76	3



Mastebøjler

Varenr.	Længde m	Diameter mm	Godstykkelse mm
19030	38 mm	Lige	Kraftig
19034	38 mm	Højre	Kraftig
19035	38 mm	Venstre	Kraftig
19006	50 mm	Lige	Kraftig
19003	50 mm	Højre	Kraftig
19004	50 mm	Venstre	Kraftig
19045	60 mm	Lige	Kraftig
19036	60 mm	Højre	Kraftig
19037	60 mm	Venstre	Kraftig
19042	70 mm	Lige	Kraftig
19044	70 mm	Højre	Kraftig
19043	70 mm	Vøjre	Kraftig



Mastebøjler 2 stk + møtrik

Varenr.	Beskrivelse
19000	Masterbøjle 2 stk + møtrik

Passer til varenr. 19014/19085



Bagplader

Varenr.	Type	Dimension
19039	Bagplade	50 mm bøjle
19001	Bagplade	60 mm bøjle



Gavlbeslag elektrogalvaniseret 1,5 cm

Varenr.	Mål	Beskrivelse
19059	1,5 cm	Elektrogalvaniseret



Bundbeslag

Varenr.	Type	Dimension
19005	Bundbeslag	Rør fra 38-76 mm



Kraftigt gavlbreslag 1,5 cm

Varenr.	Mål	Beskrivelse
19062	1,5 cm	Gavlbreslag kraftig



Kraftigt gavlbreslag 10 cm

Varenr.	Mål	Beskrivelse
19079	10 cm	Gavlbreslag kraftig



Kraftigt gavlbreslag 20 cm

Varenr.	Mål	Beskrivelse
19064	20 cm	Gavlbreslag kraftig



Kraftigt gavlbreslag 30 cm

Varenr.	Mål	Beskrivelse
19027	30 cm	25 x 15 cm plade
19028	30 cm	25 x 25 cm plade



Gavlbeslag 2 ben

Varenr.	Beskrivelse	Længde	Ben
19046	Gavlbeslag	6 cm	2
19047	Gavlbeslag	12 cm	2
19048	Gavlbeslag	25 cm	2
19050	Gavlbeslag	35 cm	2
19052	Gavlbeslag	45 cm	2
19054	Gavlbeslag	55 cm	2



Gavlbeslag 3 ben

Varenr.	Længde cm	Antal ben
19086	12 cm	3
19049	25 cm	3
19051	35 cm	3
19053	45 cm	3
19055	55 cm	3
19056	65 cm	3
19057	75 cm	3



Gavlpose

Varenr.	Indhold	
19038	Bolte + møtrikker	2 x overfald



Variabelt gavlbeslag 37-60 cm

Varenr.	Type	Mål	Info
19088	Gavlbeslag	37-60 cm	Justerbar



Beslag 43 cm for mast-/vægmontage

Varenr.	Beskrivelse	Mål plade
19014	Afstand fra mast/væg 430mm	140 x 200



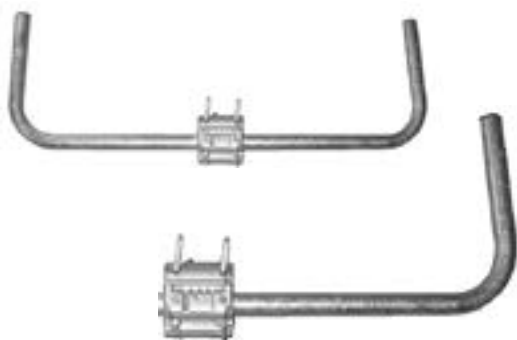
Udlæggerarm lige elektrogalvaniseret

Varenr.		Længde
19110	Lige	60 cm
19111	Lige	30 cm



Udlæggerarm

Varenr.	Beskrivelse
19012	Udlæggerarm enkelt
19013	Udlæggerarm dobbelt



Beslag for mast-/vægmontage

Varenr.	Beskrivelse	Mål
19085	Afstand fra mast/væg 24mm	100 x 100
19115	Udlæggerarm lige	42 cm



Udlæggerarm kraftig

Varenr.	Mulig mastdiameter	Afstand fra mast
19071	Ø50 - Ø76 mm	38 cm
19082	Ø76 - Ø120 mm	38 cm



Variabelt gavlbeslag 40-70 cm

Varenr.	Højde	Beskrivelse	Plade mål
19065	40-70 cm	Kraftig	15 cm x 25 cm plade



Variabelt gavlbeslag 40-70 cm

Varenr.	Højde	Beskrivelse	Plade mål
19063	40-70 cm	Kraftig	7 cm x 20 cm plade



Parabolbeslag lige

Varenr.	Type	Rør	Anvendelse	Afstand fra væg
19104	Vægbeslag	60 cm	Parabol	20 cm
19105	Vægbeslag	70 cm	Parabol	20 cm



Elefantbeslag

Varenr.	Type	Anvendelse	Afstand fra væg
19069	Vægbeslag	Parabol	20 cm
19070	Vægbeslag	Parabol	33 cm



Gavlbeslag 90°/60° universal

Varenr.	Type	Rørlængde
19089	Vendbart	63 cm



Mastefod

Varenr.	Mulig rørdiameter	Pladestørrelse
19080	Ø42 -76 mm	25 cm X 25 cm



Parabolbeslag

Varenr.	Beskrivelse	Mål rør	Mål plade
19087	Parabolbeslag	47 cm	250 mm x 250 mm



Udlæggerarm 43 cm for vægmontage

Varenr.	Beskrivelse	Mål plade
19114	Udlægger arm	17,5 x 17,5 cm



Para Kraftigt gittermastbeslag stor bolbeslag

Varenr.	Rørdiameter	Benafstand	Udlæg
19081	Ø76 mm	45-80 cm	18 cm



Kraftigt gittermastbeslag lille

Varenr.	Rørdiameter	Benafstand	Udlæg
19083	Ø50 mm	30-62 cm	14 cm



Skorstensbeslag - komplet

Varenr.			
19040	Hjørner		Standard
	Wire	2 X 3,5 meter	
24023	J bolte		
24012	Møtrikker		
19087	Wire Hjørner		
24001	Bolte		
19074	Overfald		
24009	Wirelås		



Reparationssæt til skorstensbeslag

Varenr.	Anvendelse	Mål
19022	Rep.	2 x 3,5 m wire
19093	Rep.	2 x 5,0 m wire



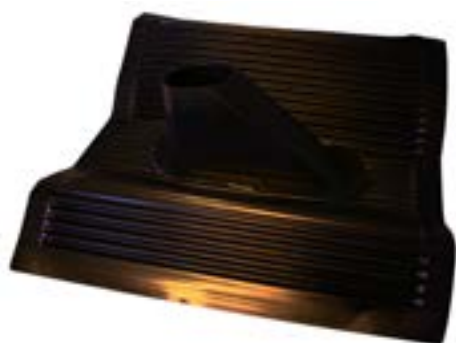
Parabolfod

Varenr.	Rør-diameter	Rør-længde	Udlæg	Fod-diameter
19108	Ø60 mm	100 cm	Rør	300 mm
19109	Ø76 mm	100 cm	Rør	500 mm



Inddækning

Varenr.	Type	Farve
24200	Taginddækning	Sort



Gevindjern

Varenr.			
24010	Gevindjern	10 mm	1 mtr.
24011	Gevindjern	12 mm	1 mtr.



Bolte og møtrikker

Varenr.	Beskrivelse	Mål
24001	Bolt stålsætskrue	10 X 60 mm
24002	Bolt stålsætskrue	10 X 20 mm
24003	Bolt stålsætskrue	10 X 80mm
24004	Bolt stålsætskrue	8 X 30 mm
24005	Møtrik elforz. 1 stk.	8 mm
24009	Wirelås	3 mm
24012	Møtrikker	10 mm
24013	Møtrikker	12 mm
24015	Skiver gavl. 1 stk.	12 X 50 mm
24016	Fransk skrue	10 x 50 mm
24017	Fransk skrue	10 x 80 mm
24018	Bolt stålsætskrue	10 X 50 mm
24019	Bolt stålsætskrue	12 X 25 mm
24023	Bolt j bolt	10 X 120 mm
24025	Fransk skrue	8 x 60 mm
24026	Fransk skrue	8 x 80 mm
24027	Bolt stålsætskrue	10 X 150 mm
24028	Bolt stålsætskrue	12 X 80 mm



Bardunholder

Varenr.	Beskrivelse	Mål
24006	Bardunholder	Ø30-60 mm
24008	Bardunholder	Ø25-50 mm
24007	Bardunstrammer	3/8" 10 mm



Krydsbeslag kraftigt

Varenr.	Beskrivelse	Mål
19068	Krydsbeslag	Ø42-114mm



Dobbelt mastebeslag - Elektrogalvaniseret

Varenr.	Beskrivelse	Mulig rørdiameter
19066	Dobbelt mastebeslag	Ø25-50 mm



Dobbelt mastebeslag

Varenr.	Beskrivelse	Mulig rørdiameter
19067	Mastebeslag	Ø42 - 114 mm



KABLER

- Kabler •
- Dækplast •
- Dækskinner •
- Dækbånd •
- Dispenser •
- Alurør •
- Krympeflex •



MELLEMKABLER

Halogenfri tilslutningsnøre med ferrit

Varenr.	Type	Længde
20160	TSF-A-1,5ZH	1,5 m
20163	TSF-A-3ZH	3 m
20165	TSF-A-5ZH	5 m
20167	TSF-A-10ZH	10 m



Jumperkabel

Varenr.	Type	Betegnelse
20302	Jumper 3.5/12M	500 mm HFX751173 kabel
20303	Jumper 3.5/12M	750 mm HFX751173 kabel
20304	Jumper 3.5/12M	1000 mm HFX751173 kabel
20560	Jumper 3.5/12M - F	500 mm kabel
20371	Jumper 3.5/12M - 3,5/12F	500 mm kabel
20373	Jumper 3,5/12M - 3,5/12F	1000 mm kabel



Jumperkabel Cabel con

Varenr.	Type	Betegnelse
20310	FM-CXJ6S 0,2	Jumperkabel 200 mm sort Cabel con
20311	FM-CXJ6S 0,3	Jumperkabel 300 mm sort Cabel con
20312	FM-CXJ6S 0,4	Jumperkabel 400 mm sort Cabel con
20313	FM-CXJ6S 0,5	Jumperkabel 500 mm sort Cabel con
20314	FM-CXJ6S 0,6	Jumperkabel 600 mm sort Cabel con



Jumperkabel

Varenr.	Type	Betegnelse
20301	Jumperkabel con/hardline JP25	3.3/13.5
20300	Jumperkabel con/hardline JP03	2.2/8.8
20305	Jumperkabel con/hardline JPTL222	1.4/6.0
20306	Jumperkabel con/hardline JPTL245	1.0/6.5
20307	Jumperkabel con/hardline JPTL312	2.2/9.9
20308	Jumperkabel con/hardline JPTL414	2.5/11.6



Phono 3 x 3 kabel

Varenr.	Type	Betegnelse
20050	Phono 3 x 3 kabel	1,5 m sort
20051	Phono 3 x 3 kabel	2,5 m sort
20058	Phono 3 x 3 kabel	5 m sort
20052	Phono 3 x 3 kabel	10 m sort



Jumperkabel FM-CX359

Varenr.	Type	Betegnelse
20356	FM-CXJ59 0.3M	Jumperkabel 0,3 m f.con. Hvid
20357	FM-CXJ59 0.5M	Jumperkabel 0,5 m f.con. Hvid
20358	FM-CXJ59 0.8M	Jumperkabel 0,8 m f.con. Hvid
20359	FM-CXJ59 2.0M	Jumperkabel 2 m f.con. Hvid
20368	FM-CXJ59 3.0M	Jumperkabel 3 m f.con. Hvid
20369	FM-CXJ59 5.0M	Jumperkabel 5 m f.con. Hvid
20370	FM-CXJ59 10.0M	Jumperkabel 10 m f.con. Hvid



Scart-kabel - 3 x phono

Varenr.	Type	Betegnelse
20032	Scart	3 x phono 1,5 m
20060	Scart	3 x phono 5 m
20061	Scart	3 x phono 3 m



HDMI-kabel

Varenr.	Type	Længde
20186	HDMI kabel	1.5 M
20187	HDMI kabel	2.0 M
20188	HDMI kabel	3.0 M
20189	HDMI kabel	5.0 M
20094	HDMI kabel	10 M
20093	HDMI kabel	15 M



Testkabel

Varenr.	Type	Betegnelse
90001	Testkabel	BNC + BNC 3 meter 75 Ohm



Galvanisk isolator

Varenr.	Type	Betegnelse
88001	90-IECF-IECMM	Galvanisk isolator



Patchkabel Cat6 UTP

Varenr.	Type	Betegnelse
23161	Cat6 UTP	Patchkabel 1 m
23156	Cat6 UTP	Patchkabel 2 m
23165	Cat6 UTP	Patchkabel 5 m
23159	Cat6 UTP	Patchkabel 10 m
23164	Cat6 UTP	Patchkabel 20 m
23162	Cat6 UTP	Patchkabel 30 m
23158	Cat6 UTP	Patchkabel 9,5 m



COAX-KABEL

Coax-kabel

Varenr.	Type	Dimension	Kappe	Skærmdæmpning
00752	DKT DG123 OHW 100 mtr. Plast-spole	1,13/4,8	Halogenfri hvid	90dB
00756	DKT DG123 OHW 250 mtr. Plast-spole	1,13/4,8	Halogenfri hvid	90dB
00759	DKT DG123 OHW 500 mtr. Plast-spole	1,13/4,8	Halogenfri hvid	90dB
00731	DKT DG80ZH-H, Coaxkabel ZH 5x100	0,8/3,50	Halogenfri hvid	90dB
00720	DKT mini 1/5ZH 5x100 mtr. PL.sp	0,41/1,9	Halogenfri hvid	90dB
00725	DKT mini 1/5ZH 5x250 mtr. PL.sp.	0,41/1,9	Halogenfri hvid	90dB



Coax-kabel

Varenr.	Type	Dimension	Kappe	Skærmdæmpning
00270	Coax kabel 17 patc / PH 250m plast spole	1.13/4.8 Ø 6.8 mm	PVC sort kappe	90dB
00733	Coax kabel DG80 PE Sort 100m plast spole	0.80/3.5 - Ø5.2mm	PE skappe	23.3 dB v/860 MHz



Coax-kabel

Varenr.	Type	Dimension	Kappe	Skærmdæmpning	Farve
00380	DG 135OHW 100 Mtr.	1.13/4.8-Ø 6.8 mm	ZH Halogenfri	Class A - 85dB	Hvid
00382	DG 135OHW 250 Mtr	1.13/4.8-Ø 6.8 mm	ZH Halogenfri	Class A - 85 dB	Hvid
00384	DG 135OHW 25 Mtr.	1.13/4.8-Ø 6.8 mm	ZH Halogenfri	Class A - 85dB	Hvid
00369	DG 2-3 ZHB 250 Mtr.	1.13/4.8-Ø 6.6 mm	ZH Halogenfri	85dB	Sort



Jordkabel - Trætromler

Varenr.	Type	Dimension	Kappe	Skærmdæmpning
00633	DKT 11/48L 250 mtr. trætromle	1,13/4,8	PE kappe sort	85dB
00619	DKT 11/48L 500 mtr. trætromle	1,13/4,8	PE kappe sort	85dB
00635	DKT 11/48L pibe 400 mtr. trætromle	1,13/4,8	PE kappe sort	85dB

Ved afrulning af kabler pålægges gebyr.



Jordkabel - Trætromler

Varenr.	Type	Dimension	Kappe	Skærmdæmpning
00616	DKT 17/73 FC 250 mtr. tromle	1,63/7,2 Ø10,1 mm	PE kappe sort med floating compound	85dB
00100	CATV 11 250 mtr. tromle	1,63/7,2 Ø10,1 mm	PE kappe sort	85dB
00130	DKT DG163ZH 250 mtr. tromle	1,63/7,2 Ø10,1 mm	ZH halogenfri kappe	95dB

Ved afrulning af kabler pålægges gebyr.



Jordkabel - Trætromler

Varenr.	Type	Dimension	Kappe	Skærmdæmpning
00614	DKT 22/99 FC 250 mtr. tromle	2,2/9,9 Ø12,7 mm	PE kappe sort med floating compound	90dB
00615	DKT 22/99 FC 500 mtr. tromle	2,2/9,9 Ø12,7 mm	PE kappe sort med floating compound	90dB
00631	DKT 22/99 ZH 250 mtr. tromle	2,2/9,9 Ø12,7 mm	ZH halogenfri kappe	90dB

Ved afrulning af kabler pålægges gebyr.



Jordkabel - Trætromler

Varenr.	Type	Dimension	Kappe	Skærmdæmpning
00621	DKT 34/145 700 mtr. tromle	3,4/14,5 Ø19,8 mm	PE kappe sort med floating compound	95dB
00640	DKT 34/145ZH 1x500 mtr. trætromle	3,4/14,5 - Ø19-8 mm	ZH halogenfri kappe	95dB
00823	Coax4 CT 22 S (2.2/8.8)	2,17/8,8 Ø12,5 mm	PE kappe sort 1000 m	120dB
00833	Coax3 CT 33 S (3.3/13.5)	3,27/13,4 Ø17,3 mm	PE kappe sort 600 m	120dB
00848	Coax2 CT 48 S (4.75/19.4)	4,7/19,4	PE kappe	120dB

Ved afrulning af kabler pålægges gebyr.



Kabelkanaler - hvide

Varenr.	Type	Længde	Tykkelse
06303	Kabelkanal	2 m	10 mm x 22 mm
06304	Kabelkanal	2 m	15 mm x 15 mm
06306	Kabelkanal	2 m	20 mm x 20 mm
06308	Kabelkanal	2 m	20 mm x 35 mm
06310	Kabelkanal	2 m	30 mm x 30 mm
06312	Kabelkanal	2 m	30 mm x 60 mm
06317	Kabelkanal	2 m	40 mm x 110 mm



Dækskinne varmgalvaniseret

Varenr.	Type	Længde	Tykkelse
06110	Dækskinne	1 m	16 mm x 1 mm
06111	Dækskinne	1 m	23 mm x 1 mm
06112	Dækskinne	1 m	19 mm x 1 mm
06113	Dækskinne	1 m	35 mm x 1 mm



Krympeflex

Varenr.	Type	Beskrivelse
02203	Krympeflex	TCS2 11/13 1.2 M
02202	Krympeflex	TCS 07 19/6 1.2 M
02103	Krympeflex	XFRG 40/12 1,2 M



Alu rør til kabler

Varenr.	Type	Længde	Tykkelse
06001	Alurør	2 m	12 mm
06003	Alurør	2 m	19 mm



Dækbånd

Varenr.	Type	Betegnelse
02001	Afmærkning bred	50 mtr
02500	Afmærkning smal	500 Mtr.



Tromle til kabelbox

Varenr.	Type	Betegnelse
06101	CB101	Dispenser 100 m tromle
06251	CB251	Dispenser 250 m tromle



Kabelbox uden tromle

Varenr.	Type	Betegnelse
06102	CB100	Kabelbox 100 m
06252	CB250	Kabelbox 250 m



KONNEKTORER

- F-konnektorer •
- Dæmpeled •
- F-samlere •
- IEC-konnektorer •



QM short compression konnektor 5.0

Varenr.	Type	Betegnelse
80055	F-CX3-5.0	QM short compression konnektor



QM compression konnektor 6.0

Varenr.	Type	Betegnelse
80054	F59-CX3-6.0	QM compression konnektor



QM compression konnektor 7.0

Varenr.	Type	Betegnelse
80025	F56-CX3-7.0	QM compression konnektor M O-ring
80063	F56-CX3-7.0	QM compression konnektor U O-ring



QM compression konnektor 10.5

Varenr.	Type	Betegnelse
80056	FM RG11-CX3-10.5	QM compression konnektor



Mini compression konnektor 3.1

Varenr.	Type	Betegnelse
80049	FM 60-CX3-3.1	Mini compression konnektor



Mini compression konnektor 4.5

Varenr.	Type	Betegnelse
80047	FM 60-CX3-4.5	Mini compression konnektor



Short compression spring konnektor 5.1

Varenr.	Type	Betegnelse
80062	FCS-56CX3-5.1	Short compression spring konnektor



Short compression konnektor 3,9

Varenr.	Type	Betegnelse
80045	F59-CX3-3.9	Short compression konnektor



Short compression spring konnektor 3,9

Varenr.	Type	Betegnelse
80051	FSC59-CX3-3.9	Short compression spring konnektor



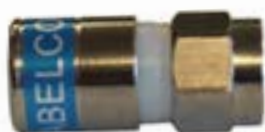
Short compression konnektor 4.9

Varenr.	Type	Betegnelse
80034	F56-CX3B-4.9	Short compression konnektor



Short Compression konnektor 5.1

Varenr.	Type	Betegnelse
80024	F56-CX3-5.1	Short compression konnektor



Short compression spring konnektor 4.9

Varenr.	Type	Betegnelse
80061	FSC-56-CX3-4.9	Short compression spring konnektor



Compression konnektor 3.9

Varenr.	Type	Betegnelse
80044	F59-CX3-3.9	Compression konnektor



Self install konnektor 4.9

Varenr.	Type	Betegnelse
80042	F56CX3-4.9	Self install



Self install konnektor 5.1

Varenr.	Type	Betegnelse
80043	F56 CX3 5.1	Self install konnektor
80027	F56 5.1 W	Self install med O-ring



Self install konnektor 3.7

Varenr.	Type	Betegnelse
80059	F59CX3-3.7	Self install konnektor



Self install konnektor

Varenr.	Type	Betegnelse
80258	FDIY	SAT 2H/G DG1232H



Compression konnektor 4.9

Varenr.	Type	Betegnelse
80022	F56CX3-4.9	Compression konnektor



Compression konnektor 3.7

Varenr.	Type	Betegnelse
80020	F59-CX3-3.7 HP	Compression konnektor DG80



Compression konnektor 7.5

Varenr.	Type	Betegnelse
80213	FM-RG11-CX3-7.5	Compression konnektor



Compression konnektor 5.1

Varenr.	Type	Betegnelse
80021	F56-CXMP 5.1	Compression konnektor DG113-SAT 2 - 11/50-0,75/4,8



HQ f-vinkel konektor

Varenr.	Type	Betegnelsen
80005	90FM-FF	HQ f-vinkel



HQ-vinkel konektor

Varenr.	Type	Betegnelsen
80038	90FM-FF	HQ f-vinkel konektor



F-vinkel konektor

Varenr.	Type	Betegnelsen
80009	FVI	F-vinkel konektor



F-konnektor

Varenr.	Type	Betegnelsen
80237	FM CF	Mini 3,6 mm



F-konnektor

Varenr.	Type	Beskrivelse
80004	F56 UNIV	5.1/8.4 crimp
80001	F56 UNIV	5.1/8.8 crimp



F-Konnektor

Varenr.	Type	Betegnelsen
80002	F59 alm.	alm. 3.7/6.4 crimp



F-samler, hun/hun, høj reflektionsdæmp

Varenr.	Type	Betegnelsen
80010	F-samler	hun/hun - Blå
80704	F-samler	hun/hun - Rød



F-hun/hun 180°

Varenr.	Type	Betegnelsen
80041	180FF-FF HQ	F-hun/f-hun



F-konnektorer

Varenr.	Type	Mål
80085	FMC F-Konnektor skrue	Mini 3.6 mm
80086	F4SG F-konnektor skrue	5.0 mm
80087	F4SSG-C F-konnektor skrue	5.2 mm
80089	F2SG-C F-konnektor skrue	6.6 mm
80090	F2SG-C F-konnektor skrue	6.8 mm
80091	F48S-C F-konnektor skrue	7.1 mm



F-han/f-han samler

Varenr.	Type	Betegnelsen
80016	FM-FM	F-han/f-han samler



IECM-FM/F-hun konnektor

Varenr.	Type	Betegnelsen
84030	IECF-FFVI	IEC hun/f-hun vinkel
84031	IECM-FFVI	IEC han/f-hun vinkel



F hun/IEC-hun adaptor

Varenr.	Type	Betegnelsen
87033	IECF-FF	F-hun/IEC-hun



F-han/IEC-hun adaptor

Varenr.	Type	Betegnelsen
87034	FM-IECF	F-han/IEC-hun adaptor



Adaptor IECM-F F

Varenr.	Type	Betegnelsen
87032	IECM-F F	Fhun/IEC han



Adaptor IECM-FM

Varenr.	Type	Betegnelsen
87031	IECM-FM	F-han/IEC han



Adaptor PG11M-IEC14F

Varenr.	Type	Betegnelse
87006	PG11M - IEC14F	Adaptor HQ 31 mm



Adaptor PG11M 3.5

Varenr.	Type	Betegnelse
87003	Adaptor	Adaptor PG11M 3,5/12F



Adaptor PG11M-FF

Varenr.	Type	Betegnelse
87005	PG11M-FF	1,8 mm x 22 mm HQ Copper W.



Adaptor 5/8M-FF HQ

Varenr.	Type	Betegnelse
87013	5/8m-FF HQ	PIN 1,8 mm x 4,7 mm



Adaptor PG11M-3,5/12F-90°

Varenr.	Type	Betegnelse
87002	Adaptor	Adaptor PG11M-3,5/12F-90°



Adaptor IEC

Varenr.	Type	Betegnelse
87001	IEC14M-FF	Adaptor IEC14M-FF



Adaptor NM-FF

Varenr.	Type	Betegnelse
87008	NM-FF	Adaptor NM-FF



Adaptor FM-NF

Varenr.	Type	Betegnelse
87019	FM-NF	Adaptor FM-NF



Adaptor FM-3,5/12F

Varenr.	Type	Betegnelse
87000	FM-3,5/12F	Adaptor FM-3,5/12F



Adaptor BNC F 3.5

Varenr.	Type	Betegnelse
87022	BNC F 3,5/12m	BCN hun/3,5 12M 75 Ohm



Adaptor PG13,5-PG11M

Varenr.	Type	Betegnelse
87016	PG 13.5F - PG11M	Adaptor



Adaptor BNCF-FM

Varenr.	Type	Betegnelse
86001	BNCF-FM	BCN hun/f-han 75 Ohm



Adaptor BNC F 3.5

Varenr.	Type	Betegnelse
87024	BNC F 3,5/12m	BCN hun/3,5 12F 75 Ohm



Adaptor BNC F - IEC M+F

Varenr.	Type	Betegnelse
86003	BNC-F - IEC-M	BCN hun/IEC han 75 Ohm
86004	BNC-F - IEC-F	BCN hun/IEC hun 75 Ohm



Adaptor BNCF-FF

Varenr.	Type	Betegnelse
86002	BNCF-FF	BCN hun/ f-hun 75 Ohm



Konnektor - Push on

Varenr.	Type	Betegnelse
80012	FM PUSH ON FF	F-hun/f-push on 75 Ohm



Adaptor BNC - Push on

Varenr.	Type	Betegnelse
86000	BNC - Push on F	BCN hun/f-push on 75 Ohm



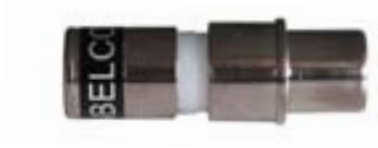
Adaptor BNC

Varenr.	Type
86005	BNC M -F hun



Compression konnektor Coax han/hun

Varenr.	Type	Betegnelse
84100	IECM 59-CX3	Coax han compression 3.9
84101	IECF 59-CX3	Coax hun compression 3.9



Self install konnektor

Varenr.	Type	Betegnelse
84109	IECF-56	Self install hun konnektor 5.1
84108	IECM-56	Self install han konnektor 5.1



Self install konnektor

Varenr.	Type	Betegnelse
84110	90-IECM-56	Self install han konnektor 5.1



Konnektor Coax han/hun compression 5.1

Varenr.	Type	Betegnelse
84105	IECF-56 CX3	Coax han compression 5.1
84104	IECM-56 CX3	Coax hun compression 5.1



Self Install konnektor

Varenr.	Type	Betegnelse
84111	90 IECF-56 5.1	Self install hun konnektor 5.1



Compression konnektor hun 4.9

Varenr.	Type	Betegnelse
84103	IEC 56 CX3 4.9	Compression konnektor han



Compression IECF CX3 4.9

Varenr.	Type	Betegnelse
84102	IECF CX3 4.9	Compression konnektor hun
84103	IECM CX3 4.9	Compression konnektor han



Compression konnektor 5.1

Varenr.	Type	Betegnelse
80019	BNCM CX3 5.1	Compression konnektor



Adaptor BNCM-59 CX3 3.9

Varenr.	Type	Betegnelse
80018	BNCM-59 CX3	3,9 Compression konnektor



Samler 3.5/12F-3.5/12F

Varenr.	Type	Betegnelse
83600	3,5/12F-3,5/12F	Samler



Samler IEC 14M - IEC 14M

Varenr.	Type	Betegnelse
84699	IEC14M-IEC14M	Samler



Samler

Varenr.	Type	Betegnelse
84698	IEC14F-IEC14F	Samler



Konnektor IEC

Varenr.	Type	Betegnelse
84024	IM-DIY-A	Konnektor IEC, han, vinkel, metal
84025	IF-DIY-A	Konnektor IEC, hun, vinkel, metal



Konnektor IEC

Varenr.	Type	Betegnelse
84022	4130	Han, vinkel, Metal HF-tæt Televes
84023	4131	Hun, vinkel, Metal HF-tæt Televes



Konnektor han 3,5/12

Varenr.	Type	Betegnelse
83601	3,5/12M-TL-101	3,5/12 konnektor, han
83602	3,5/12M-202	3,5/12 konnektor, han
83603	3,5/12M-TL-C303	3,5/12 konnektor, han
83604	3,5/12M-TL-404	3,5/12 konnektor, han
83606	3,5/12M-06	3,5/12 konnektor, han
83607	3,5/12M-07	3,5/12 konnektor, han
83608	3,5/12M-08	3,5/12 konnektor, han
83612	3,5/12M-212	3,5/12 konnektor, han
83613	3,5/12M-TL-313	3,5/12 konnektor, han
83614	3,5/12M-TL-414	3,5/12 konnektor, han
83616	3,5/12M-16	3,5/12 konnektor, han
83617	3,5/12M-17	3,5/12 konnektor, han
83618	3,5/12M-18	3,5/12 konnektor, han
83621	3,5/12M-21	3,5/12 konnektor, han
83622	3,5/12M-TL-222	3,5/12 konnektor, han
83623	3,5/12M-TL-243	3,5/12 konnektor, han
83624	3,5/12M-TL-244	3,5/12 konnektor, han
83625	3,5/12M-25	3,5/12 konnektor, han
83626	3,5/12M-26	3,5/12 konnektor, han
83628	3,5/12M-28	3,5/12 konnektor, han
83632	3,5/12M-TL-232	3,5/12 konnektor, han
83646	3,5/12M-TL-646	3,5/12 konnektor, han
83655	3,5/12M-55	3,5/12 konnektor, han
83663	3,5/12M-63	3,5/12 konnektor, han
83664	3,5/12M-C202	3,5/12 konnektor, han
83665	3,5/12M-245	3,5/12 konnektor, han
83666	3,5/12M-TL-525	3,5/12 konnektor, han



Overgang (Bestillingsvare) - til samling af kabler

Varenr.	Type	Betegnelse
85722	SR 01-02	Overgang
85724	SR 01-03	Overgang
85702	SR 01-14	Overgang
85727	SR 01-25	Overgang
85703	SR 01-32	Overgang
85721	SR 02-03	Overgang
85700	SR 02-04	Overgang
85704	SR 02-06	Overgang
85705	SR 02-08	Overgang
85706	SR 02-13	Overgang
85725	SR 13-25	Overgang
85709	SR 03-13	Overgang
85719	SR 21-32	Overgang
85720	SR 06-17	Overgang
85710	SR 13-04	Overgang
85713	SR 13-17	Overgang
85725	SR 13-25	Overgang
85716	SR 21-14	Overgang
85717	SR 22-32	Overgang
85729	SR 32-17	Overgang



Bestillingsvare minimum 10 stk.

Samler

Varenr.	Type	Betegnelse
85601	SP-TL 101	Samler
85670	SP-TL 202	Samler
85603	SP-TL 303	Samler
85604	SP-TL 404	Samler
85606	SP-06	Samler
85608	SP-08	Samler
85612	SP-12	Samler
85613	SP-TL 313	Samler
85614	SP-TL 414	Samler
85616	SP-16	Samler
85617	SP-17	Samler
85618	SP-18	Samler
85621	SP-21	Samler
85622	SP-22	Samler
85625	SP-TL 525	Samler
85628	SP-28	Samler
85632	SP-TL 232	Samler
85646	SP-46	Samler
85671	SP-244	Samler
85672	SP-C 243	Samler
85673	SP-245	Samler
85663	SP-63	Samler



F-konnektor han

Varenr.	Type	Betegnelse
80601	FM-01	F-konnektor, han 7.5/4.8
80602	FM-TL 202	F-konnektor, han
80603	FM-TL 303	F-konnektor, han 2.2/8.8
80604	FM-04	F-konnektor, han 1.8/11.5
80606	FM-06	F-konnektor, han 2.6/11.3
80612	FM-12	F-konnektor, han 2.2/9.9
80613	FM-TL 313	F-konnektor, han 2.5/11.6
80614	FM-14	F-konnektor, han
80616	FM-16	F-konnektor, han
80621	FM-21	F-konnektor, han
80622	FM-TL 222	F-konnektor, han
80667	FM-25	F-konnektor, han
86625	FM-C525	F-konnektor, han
80632	FM-32	F-konnektor, han
80663	FM-C263	F-konnektor, han
80665	FM-243	F-konnektor, han 1,1/7,3
80666	FM-C202	F-konnektor, han
80668	FM-TL 244	F-konnektor, han
80645	FM-TL 245	F-konnektor, han
80646	FM-46	F-konnektor, han 34/145



F-møtrik og F-skive

Varenr.	Type	Betegnelse
80900	F M Ø	F-møtrik 3/8"
80902	FSK	F-skive



Dæmpeled f-han/f-hun

Varenr.	Type	Betegnelse
50601	Dæmpeled	1dB F-han/F-hun
50602	Dæmpeled	2dB F-han/F-hun
50603	Dæmpeled	3dB F-han/F-hun
50604	Dæmpeled	4dB F-han/F-hun
50606	Dæmpeled	6dB F-han/F-hun
50610	Dæmpeled	10dB F-han/F-hun
50612	Dæmpeled	12dB F-han/F-hun
50616	Dæmpeled	16dB F-han/F-hun
50620	Dæmpeled	20dB F-han/F-hun



Slutmodstand SC

Varenr.	Type	Betegnelse
80011	FMSCR75	Slutmodstand 1/4 HQ Nitin



F-slutmodstand 75 Ohm

Varenr.	Type	Betegnelse
80006	TR-59-1/4	F-slutmodstand 75 Ohm



SAT Dæmpeled

Varenr.	Type	Betegnelse
50800	Dæmpeled	6dB F-han/F-hun



Dæmpeled

Varenr.	Type	Betegnelse	Dæmpning	
42520	PPA-20	Dæmpeled	0-20 dB	5-2300 mHz



F-låseslutmodstand

Varenr.	Type	Betegnelse
80850	LT-R75ST	F-slutmodstand



F-låseslutmodstand

Varenr.	Type	Betegnelse
80801	75 ohm, F-lås	F-låseslutmodstand



PG11-konnektor, han

Vare nr.	Type	Betegnelse
81698	PG11M-AC	PG11-konnektor, han



PG11-konnektor, han, slutmodstand

Varenr.	Type	Betegnelse
81699	PG11MR75	PG11-konnektor, han, slutmodstand



Point terminator med AC Block

Varenr.	Type	Beskrivelse
83699	3,5 12M-R75	Port terminator med AC block.



DC spær f-han/f-han

Varenr.	Type	Beskrivelse
88000	TS2005	DC Spær f-han/f-han



Sikkerhedskappe

Varenr.	Beskrivelse
80851	Sikkerhedskappe Ø20



Color Marking

Varenr.	Type
02400	Color marking CX3 Black
02401	Color marking CX3 Brown
02402	Color marking CX3 Red
02403	Color marking CX3 Orange
02404	Color marking CX3 Yellow
02405	Color marking CX3 Green
02406	Color marking CX3 Blue
02407	Color marking CX3 Violet
02408	Color marking CX3 Grey
02409	Color marking CX3 White
02410	Color marking CX3 Turquis



Plastskive

Varenr.	Beskrivelse
95035	Plastskive Blå 100 STK 52 TC
95036	Plastskive Grøn 100 STK 52 TC
95037	Plastskive Gul 100 STK 52 TC
95038	Plastskive Rød 100 STK 52 TC
95039	Plastskive Sort 100 STK 52 TC



VÆRKTØJ

- Kabelstrippere
- Momentnøgler
- Cabelcutter
- Crimpetænger
- Rubbertool



Kabelstripper til Cavel-kabler

Varenr.	Type	Betegnelse
91055	CS00	Kabelstripper universal
91056	CS 17	Kabelstripper for cavel 17/73 kabel
91059	CS 34	Kabelstripper for cavel 34/145 kabel



Dualstrip til jordkabler

Varenr.	Type	Betegnelse
91007	Dualstrip T03	For kabel 22/88
91022	Dualstrip T25	For kabel 33/135
91023	Dualstrip T18	For kabel 6,0/23,2
91024	Dualstrip T17	For kabel 4,9/19,4
91026	Dualstrip T14	For kabel 2,5/11,6
91028	Dualstrip T28	For kabel 5,7/22,0



Kabelstripper LDT Mini

Varenr.	Type	Betegnelse
91001	LDT mini	Kabelstripper
91031	LDT-1 mini	Kabelstripper



Kabelstripper RG6

Varenr.	Type	Betegnelse
91043	HEX11	Kabelstripper Hex11



Kabelstripper RG58/RG59/RG6

Varenr.	Type	Betegnelse
91005	HT332	Kabelstripper RG58 / RG59 / RG6



Kabelstripper HT 302 - SAT 1

Varenr.	Type	Betegnelse
91011	HT 302	Kabelstripper HT 302 - SAT 1



Kabelsaks

Varenr.	Type	Betegnelse
91050	FC02	Kabelsaks, afisolering af kabler



F-påsætningsnøgle

Varenr.	Type	Betegnelse
91006	F-nøgle blå	F-påsætningsnøgle



F-strammer lang

Varenr.	Type	Betegnelse
91012	HT2206 F	F-strammer lang 165 mm
91038		F-strammer lang 265 mm



Momentnøgle HEX11

Varenr.	Type	Betegnelse
91090	5530TW	Momentnøgle



Momentnøgle HEX11

Varenr.	Type	Betegnelse
91034	HEX11	Momentnøgle til f-konnektor



Momentnøgle HEX22

Varenr.	Type	Betegnelse
91027	HEX22	Momentnøgle til 22 mm



Momentnøgle HEX14

Varenr.	Type	Betegnelse
91010	TW 409	Momentnøgle til 4,5mm



Cabelcutter drop

Varenr.	Type	Betegnelse
91008	Drop CCS22	Cabelcutter



Cabelcutter trunk CXC-1

Varenr.	Type	Betegnelse
91036	CXC-1	Cabelcutter trunk 25,4



Crimpetang

Varenr.	Type	Betegnelsen
91060	CT-132B	Crimpetang til SAT 2 - SAT 4 - SAT 2,5 - 11/50 - 0.75/4.8



Crimpetang RJ45/RJ11

Varenr.	Type	Betegnelsen
91108	TEL 082	Crimpetang RJ45 / RJ11



Kompressionsværktøj - All size

Varenr.	Type	Betegnelsen
91020	CX3	Compression tool - All size



Plunger tips kit

Varenr.	Type	Beskrivelse
91037	Plunger	Kit til compressions tang CX3



Inderlederrensere

Varenr.	Type	Betegnelsen
91003	CC 100MB	Conductor cleaner til rensning af inderleder



Rubber tool

Varenr.	Type	Betegnelsen
91004	Rubber tool	Cable support



Multimedieværktøj

Varenr.	Type	Betegnelsen
91032	Mini RG59/RG6	Compression tool multimedia
91020	CX3 Pocket 59/6	Compression tool



Rensepind Neo cleaner til fiberstik

Varenr.	Type	Betegnelse
59148	SC FCSTE2000	Rensepind



Hæftepistol T25

Varenr.	Type	Betegnelse
91201	T25	Hæftepistol



Værktøj for sikkerhedskappe

Varenr.	Type	Beskrivelse
91018	Shield Ø20	Sikkerhedskappe



F-strammer

Varenr.	Type	Betegnelse
91002	F-nøgle	F-strammer



F-lås "nøgle"

Varenr.	Type	Betegnelse
91030	FLV75	Værktøj til FL75 lås



Værktøj for låseslutmodstand

Varenr.	Type	Beskrivelse
91017	62135	Værktøj til låseslutmodstand



ANTENNER

Antenner •



UHF-13 element Antenne

Varenr.	31150
Kanal	21-60
Antal elementer	13
Antal reflektorer	2
Forstærkning	7-12 dB
For/bag forhold	24 dB
Polarisation	V
Vindflade (M ²)	0,08
Vægt	0,75 kg



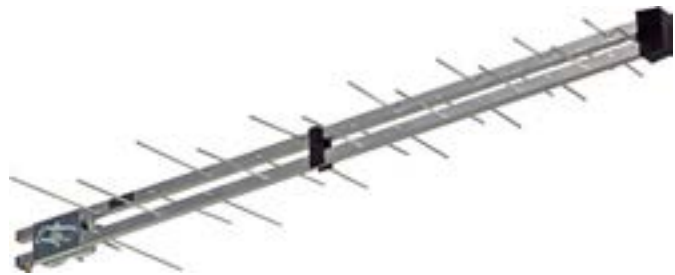
FM-CR Antenne

Varenr.	31155
Frekvens	87,5 - 108 MHz
Antal elementer	1
Antal reflektorer	0
Forstærkning	0 dB
For/bag forhold	0 dB
Polarisation	V
Vindflade (M ²)	-
Vægt	0,715 kg



LOG-2845 F Antenne

Varenr.	31304
Frekvens	87,5 - 108 MHz
Antal elementer	28
Antal kanaler	21-69
Forstærkning	13,5 dB
Længde mm	1040



AF-44F LTE Antenne

Varenr.	31325
Antal elementer	44
Antal kanaler	21-60
Forstærkning	11-12 dB
længde mm	1282mm



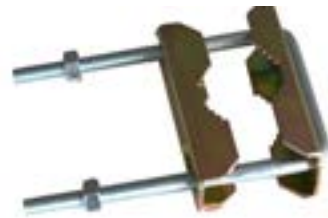
UHF Gitterantenner

Varenr.	31323	31324
Antal elementer	2	4
Kanal	21-60	21-60
Forstærkning	6-8 dB	10-14 dB



Antennebeslag for antenne UHF-13/FM

Varenr.	Bekrivelse
31020	Antennebeslag



PARABOLER

Paraboler •
LNB-hoveder •
SAT-tilbehør •



Triax TD 64 parabol

Varenr.	11210
Beskrivelse	60 cm Offset parabol
Materiale	Polyesterbehandlet galvaniseret stål
Forstærkning	35,7 dBi
Åbningsvinkel	3,1°
F/D forhold	0,6
Offsetvinkel	26°
LNB beslag	Ø25/40 mm
Mastediameter	32-60 mm



Triax TD 78 parabol

Varenr.	11211
Beskrivelse	70 cm Offset parabol
Materiale	Polyesterbehandlet galvaniseret stål
Forstærkning	37,0 dBi
Åbningsvinkel	3,1°
F/D forhold	0,6
Offsetvinkel	26°
LNB beslag	Ø25/40 mm
Mastediameter	32-60 mm



Triax TD 88 parabol

Varenr.	11212
Beskrivelse	85 cm Offset parabol
Materiale	Polyesterbehandlet galvaniseret stål
Forstærkning	38,7 dBi
Åbningsvinkel	2,0°
F/D forhold	0,6
Offsetvinkel	26°
LNB beslag	Ø25/40 mm
Mastediameter	32-60 mm



Glasfiber parabol

Varenr.	11001
Type	TC 120
Materiale	Glasfiber
Vægt kg.	23
F/D forhold	0,57
Forstærkning dB	41,8
Mastediameter	Ø 60-76 mm



Raven multifocus parabol

Varenr.	Type
11400	70 cm Parabol
11402	Multibeslag
11403	6° beslag



Tilbehør - Single LNB

Varenr.	Type	Frekvens	LO	NF	DISEqC
13360	GT LST 40 Single LNB	10,7 - 12,75 GHz	9,75 / 10,6	0,2 dB	2,0



Tilbehør - Monoblok universal

Varenr.	Type	Frekvens	LO	NF	DISEqC
13364	GT MO40 Monoblok	10,7 - 12,75 GHz	9,75 / 10,6	0,2 dB	2,0



Tilbehør - Universal Twin

Varenr.	Type	Frekvens	LO1	LO2	NF
13361	GT T40 Universal Twin	10,7 - 12,75 GHz	9,75	10,6	0,2 dB



Tilbehør - Universal Quattro

Varenr.	Type	Frekvens	LO1	LO2	NF
13363	GT QT40 Quattro LNB	10,7 - 12,75 GHz	9,75	10,6	0,2 dB



Tilbehør - Universal Quatwin

Varenr.	Type	Frekvens	LO	NF
13362	GT QD40 4 x Universal	10,7 - 12,75 GHz	9,75/10,6	0,2 dB



Tilbehør - Universal Eight Output

Varenr.	Type	Frekvens	LO	NF
13366	GT OCT40 8 x Universal	10,7 - 12,75 GHz	9,75/10,6	0,2 dB



Tilbehør - TeknoSat 2-vejs HI ISO

Varenr.	16411
Type	2/1 - HI / ISO
Bekrivelse	2-vejs DISEqC Switch
Frekvensområde	900-2200 MHz
Gennemgangsdæmpning	1,5-3,0 dB
Overhøring	Mere end 20dB
Switch styring	Position/option



SAT-TILBEHØR

DiSEqC 2.0 GT-SAT MiniLine 4-way

Varenr.	Type	Indgangsfrekvens
16417	GT-DS41S	950-2300 MHz



2-fordeler RF 12 SAT

Varenr.	51506
Beskrivelse	2-fordeler
Frekvensområde	5-2400 MHz
DC Gennemgang	2 x DC
Dæmpning	4,5/6,0 dB



3-fordeler RF 13 SAT

Varenr.	51507
Beskrivelse	3-fordeler
Frekvensområde	5-2400 MHz
DC Gennemgang	3 x DC
Dæmpning	8,0/10,5 dB



4-fordeler RF 14 SAT

Varenr.	51508
Beskrivelse	4-fordeler
Frekvensområde	5-2400 MHz
DC Gennemgang	4 x DC
Dæmpning	9,0/11,5 dB



DiSeqC Switch 2.0 4-vejs

Varenr.	Type	Betegnelse
16412	GT-DS41B	DiSeqC 2.0



SAT Forstærker

Varenr.	16001
Type	ILA 2000
Frekvensområde	950-2150 MHz
Forstærkning	17-21dB
Spænding	12-18V



Duoblock TD-serien

Varenr.	Type	Beskrivelse
12209	TD	6° Duoblock



20° multibeslag

Varenr.	Type	Beskrivelse
11402	Raven	20° multibeslag



6° beslag

Varenr.	Beskrivelse
11403	Raven 6°



6° beslag til 100 cm og 120cm

Varenr.	Type	Beskrivelse
12004	6°-100/120	6° beslag til 100cm og 120 cm



Satellittilbehør - TD Flexiblok

Varenr.	Type	Beskrivelse
12211	Multifeed	Passer til TD-serien Ø40



Satellittilbehør - 6° beslag

Varenr.	Type	Beskrivelse
12400	6° beslag	Kan anvendes på de fleste parabol Ø23/40/60



Multibeslag til 100 cm

Varenr.	Type	Beskrivelse
12005	Multi	Multibeslag til 100 cm



EA-UDSTYR

- Netdele
- Filtre
- Fordelere
- Forstærkere
- Modulatorer



Netdel med 14 V og 1 udgang

Varenr.	22329
Power	230 V.ac / 1,2 VA
Output volt	+14 V.dc / 85 mA
Loss	0,5 dB



Netdel med 24 V og 1 udgang

Varenr.	22322
Power	230 V.ac / 2,4 VA
Output volt	+24 V.dc / 85 mA
Loss	0,5 dB



Netdel med 14 V og 2 udgange

Varenr.	22328
Power	230 V.ac / 1,2 VA
Output volt	+14 V.dc / 85 mA
Loss	3,5 dB



Netdel med 24 V og 2 udgange

Varenr.	22323
Power	230 V.ac / 2,4 VA
Output volt	+24 V.dc / 85 mA
Loss	3,5 dB



Netdel med 5 V og 1 udgang

Varenr.	22330
Power	230 V.ac / 1,2 VA
Output volt	+5 V.dc / 100 mA
Loss	0,5 dB



Filter med 2 indgange

Varenr.	51613	51600	51603
Type	6501	6502	65013
	TV/SAT	TV/FM	UHF/VHF
DC-gennemgang	SAT	TV	UHF
Indgang 1.	-1,0 dB	-1 dB	-1 dB
Indgang 2.	-1,5 dB	-1 dB	-1 dB



Filter med 3 indgange

Varenr.	51642	51641	51611	51609
Type	6503	65UU13	65213	65312
	SAT/UHF/ VHF	2xUHF/2xVHF	UHF/VHF/FM	UHF / BÅND.3 / BÅND.1+FM
DC-gennemgang	SAT	-	-	-
Indgang 1.	-1,5 dB	-3,5 dB	-1,0 dB	-1,0 dB
Indgang 2.	-1,0 dB	-3,5 dB	-1,0 dB	-1,0 dB
Indgang 3.	-1,0 dB	-0,5 dB	-1,0 dB	-1,0 dB



UHF 1-kanalfilter

Varenr.	Type	Dæmpning kanal dB	Dæmpning rest indgang
	7500/21-60	-3 dB	-1 dB (DC-gennemgang)

*Filteret kan leveres med valgfri kanal 21-60, min 5 stk. ved bestilling.



VHF 1-kanals filter

Varenr.	Type	Dæmpning kanal dB	Dæmpning rest indgang
	7500/5-13	-3 dB	-1 dB (DC-gennemgang)

*Filteret kan leveres med valgfri kanal 5-13, min 5 stk. ved bestilling.



2-fordeler

Varenr.	50150	50151
Type	T2-DC1	T2-DC2
Dæmpning	3,8 dB	3,8 dB
Overhøringsdæmpning	20 dB	20 dB
DC gennemgang	1 gren	Begge grene



3-fordeler

Varenr.	50157
Type	T3-DC1
Dæmpning	6,8 dB
Overhøringsdæmpning	20 dB
DC gennemgang	1 gren



4-fordeler

Varenr.	50152	50153
Type	T4-DC1	T4-DC4
Dæmpning	8,0 dB	8,0 dB
Overhøringsdæmpning	20 dB	20 dB
DC gennemgang	1 gren	Begge grene



UHF 2-kanals filter

Varenr.	Type	Dæmpning kanal dB	Dæmpning rest kanel 2-69
51658	7500-21/28	-3 dB	-1 dB (DC-gennemgang)
51661	7500-33/43	-3 dB	-1 dB (DC-gennemgang)
51663	7500-33/43	-3 dB	-1 dB (DC-gennemgang)



UHF 2-kanals stopfilter

Varenr.	51631
Type	7000-33/43
Første nabokanal dæmpning	8 dB
Anden nabokanal dæmpning	2-3 dB
Dæmpning rest UHF - VHF	1 dB



UHF båndpasfilter

Varenr.	51662	51667
Type	P45-DC	P2269
VHF dæmpning	60 dB	60 dB
UHF dæmpning	-1 dB	-1 dB
Udgange	1	1
Indgange	1	1



Dæmpeled - variabelt

Varenr.	50154
Type	DL-20-DC
Dæmpning	3-20 dB
DC gennemgang	Ja



UHF båndforstærker med 1 indgang

Varenr.	53801	53848	53840	53847
Type	5000	4512	DG-5000	DG-4512
UHF	+ 26 dB	+ 12 dB	+ 26 dB	+ 12 dB
Max udgang	+106 dB	+104 dB	2,8 dB	+104 dB
Støjtal	0,9-1,2 dB	0,9-1,2 dB	0,9-1,2 dB	0,9-1,2 dB
Spænding	+ (12-24) V/40 mA	+ (12-24) V/15 mA	5.V/30 mA	+ 5.V/15 mA



UHF/VHF båndforstærkere med 2 indgange

Varenr.	53803	53811	53825	53271	53820
Type	5013	DG-5013	U13	U13/R (B)	U13/13 (B)
UHF indgang	+ 26 dB	+ 26 dB	+ 26 dB	+(14-26) dB	+26 dB
VHF indgang	-1 dB	-1 dB	+ 20 dB	+(1-14) dB	+(1-14) dB
Støjtal	0,9-1,2 dB	0,9-1,2 dB	0,9-1,2 dB	2,0 dB	1,6 dB
Max udgang	106 dB	103 dB	106 dB	103 dB	103 dB
Spænding	+(12-24) V/ 40 mA	+ 5 V/ 30 mA	+(12-24) V/ 65 mA	+(12-24) V/ 45 mA	+(12-24) V/ 45 mA



UHF/VHF/FM båndforstærkere med 3 indgange

Varenr.	53841	53827
Type	5213	U213/R
UHF indgang	+ 26 dB	+(14-26) dB
VHF indgang	-1 dB	+(10-20) dB
FM	-1 dB	+(8-18) dB
Støjtal	0,9-1,2 dB	1,2-1,5 dB (UHF)
Max udgang	106 dB	106 dB
Spænding	+ (12-24) V/ 40 mA	+(12-24) V/ 65 mA



2 x UHF/1 x VHF båndforstærkere med 3 indgange

Varenr.	53837	53843	53846
Type	UU13/U13	UU13 / R	DG-UU13/R
UHF-1 indgang	+25 dB	+(10-25) dB	+(10-25) dB
UHF-2 indgang	+(10-25) dB	+(10-25) dB	+(10-25) dB
VHF/FM indgang	+(1-14) dB	+(1-14) dB	-1 dB
Støjtal	2,1-2,8 dB	2,4-2,8 dB	2,4 dB
Max udgang	102 dB	102 dB	103 dB
Spænding	+(12-24) V/ 45 mA	+(12-24) V/ 45 mA	+ 5.V dc / 30 mA



Kanal/båndforstærker med 2 indgange

Varenr.	53850
Type	CH.33/43 - 2-69
Indgang 1: Kanal 33 + 43	+24 dB
Indgang 2: Rest-Filter, Kanal 2-69	-1 dB (valgfri DC)
Støjtal	2,3 dB
Max udgang	110 dB
Spænding	+(12-24) V/35 mA



Kanal/båndforstærker med 3 indgange

Varenr.	53852
Type	2128U13
Indgang 1: Kanal 21+28	+ 28 dB
Indgang 2: UHF-rest	+ (10-28) dB
Indgang 3: VHF-FM-DAB	+ (5-20) dB
Støjtal	1,9-4,2 dB
Max. udgang	104 dB
Spænding/ strøm	+(12-24) V/80 mA



Kanal/båndforstærker med 3 indgange

Varenr.	53849
Type	3343U13
Indgang 1: Kanal 33+43	+ (8-28) dB
Indgang 2: UHF-rest	+ (8-28) dB
Indgang 3: VHF-FM-DAB	+ (1-20) dB
Støjtal	2,5-4,2 dB
Max. udgang	104 dB
Spænding/ strøm	+(12-24) V/80 mA



Kanal/båndforstærker med 3 indgange

Varenr.	53851
Type	3343U13/B
Indgang 1: Kanal 33+43	+ (8-28) dB
Indgang 2: UHF-rest	+ (0-16) dB
Indgang 3: VHF-FM-DAB	-1 dB
Støjtal	1,9-4,2 dB
Max. udgang	104 dB
Spænding/ strøm	+(12-24) V/65 mA



FTE FILTRE/FORSTÆRKERE

MF-filter

Varenr.	51500	51501	51502
Type	MF 100	MF 101	MF 102
Gennemgangs-dæmpning	VHF 1,0 dB UHF 4,5/4,5 dB	VHF 1,0 dB UHF 4,5/4,5 dB	SAT 2,5 dB TER 2,5 dB
DC gennemgang	UHF jumper	UHF jumper	SAT/TER jumper



LG-forstærkere

Varenr.	53504	53502
Type	LG 261 LTE	LTE LC275
Frekvensområde	47-230/470-860 MHz	47-230/470-790 MHz
Forstærkning	VHF 22dB - UHF 26dB	VHF 10dB - UHF 10dB
Regulering	VHF 15dB - UHF 10dB	VHF 22dB - UHF 22dB
Udgangsspænding	106dB μ V	106 DB μ V
Strømforsyning	12-24V	12-24V
Strømforbrug	80 mA	80 mA



LG-forstærkere

Varenr.	53500	53501
Type	LG 100	LG 105
Strømforsyning	12-24V	5V
Strømforbrug	10 mA	10 mA
Forstærkning	10 dB, NF 2 dB	10 dB, NF 2 dB
Frekvens	470-862 MHz	470-862 MHz



IFP netdele med 1 indgang og 1 udgang

Varenr.	22360	22365
Type	IFP 501	IFP 503
Frekvens	47-862 MHz	47-862 MHz
Gennemgangs-dæmpning	1 dB	1 dB
Strømforsyning	1 dB	1 dB
Strømforbrug	85 mA	45 mA
Spænding	12 V	24 V
Power	230Vac/50 Hz/3 W	230Vac/50 Hz/3 W



IFP netdele med 1 indgang og 2 udgange

Varenr.	22363	22366
Type	IPF 502	IPF 504
Frekvens	47-862 MHz	47-862 MHz
Gennemgangs-dæmpning	4 dB	4 dB
Strømforsyning	2 dB	2 dB
Strømforbrug	85 mA	45 mA
Spænding	12 V	24 V
Power	230Vac/50 Hz /3 W	230Vac/50 Hz/3 W



MFA 665 forstærker

Varenr.	53358
Type	MFA 665
Indgang 1	UHF 21-69
Indgang 2	UHF 21-69
Indgang 3	VHF 2-12
Forstærkning	UHF1 19-29/UHF2 12-22/VHF 13-23
Støjtal	UHF1 3.8 dB/UHF2 12 dB/VHF 4.5 dB
Max udgang.	UHF1/UHF2/VHF 109 dB μ V



MODULATORER

Modulator mono

Varenr.	71551
Type	AVM1-02
Udgang	K 5-12/S 11-41/K 21-69
Udgangsspænding	70 DB μ V
Strømforbrug	200 mA
Netdel	6 V / 500 mA



Modulator stereo

Varenr.	71550
Type	AVM2-01
Udgang	K 5-12/ S 11-41/K 21-69
Udgangsspænding	70 DB μ V
Strømforbrug	250 mA
Netdel	12V / 250 mA



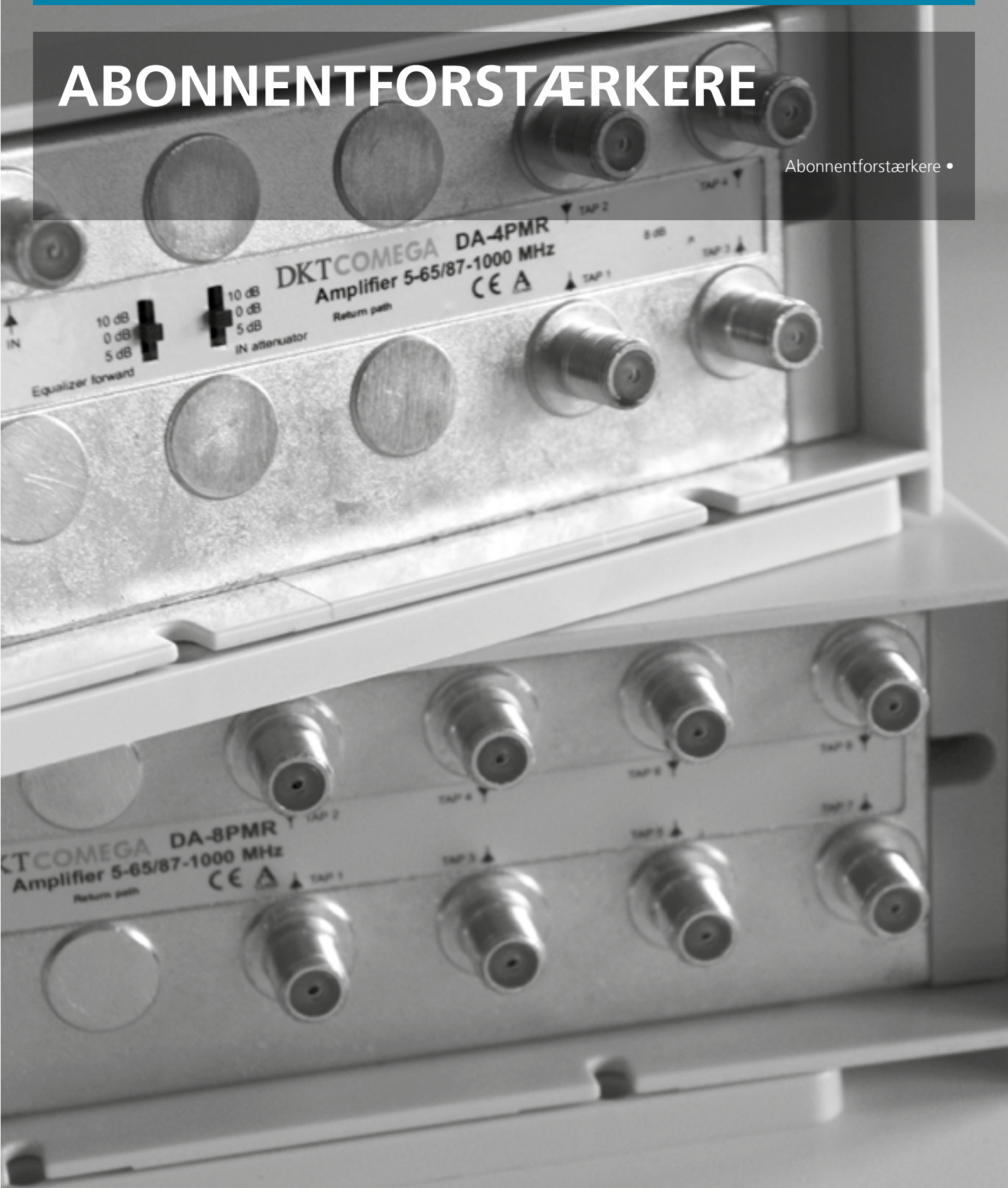
Modulator mono Triax

Varenr.	71500
Type	CM 01UA
Indgangs frekvens	470-862 MHz
Max indgangsspænding	77 DB μ V
Forstærkning udgang 1	+ 2 dB
Forstærkning udgang 2	+ 10 dB
Udgangsspænding udgang 1	72 DB μ V
Udgangsspænding udgang 2	82 DB μ V



ABONNENTFORSTÆRKERE

Abonnentforstærkere •



Forstærkere MC

Varenr.	46205	46120
Type	MC 20 TA	MC 12
Forstærkning	20 dB	12 dB
Dæmpeled	0-10	-
Tilt	0-10	-
Frekvens	47-860 MHz	47-860 MHz
Udgangssp.	100 dB μ V	97 dB μ V
Støjtal	5	3
Power	230 V	230 V



Abonentforstærker TC L20

Varenr.	54000
Type	TC L20
Forstærkning	22 dB
Dæmpeled	0-10
Tilt	-
Frekvens returvej	-
Frekvens fremvej	5-862 MHz
Udgangsspænding	114 dB μ V
Power	230 V



Abonentforstærker TCL 22-6

Varenr.	54006
Type	TCL 22 E-6
Forstærkning	19-22 dB
Dæmpeled	0-15 dB
Tilt	0-15 dB
Frekvens fremvej	85-862 MHz
Frekvens returvej	5-65 MHz
Udgangsspænding	118/116 dB μ V
Power	230 V



Abonentforstærker TC L30-6

Varenr.	54001
Type	TC L30-6
Forstærkning	30 dB
Dæmpeled	0-15 dB
Tilt	0-15 dB
Frekvens fremvej	85-862 MHz
Frekvens returvej	5-65 MHz
Udgangssp.	115 dB μ V
Power	230 V



Abonentforstærker med 1 indgang og 1 udgang

Varenr.	46237
Type	DA-1PMR
Betegnelse	Forstærker med 1 indgang og 1 udgang (aktiv returvej)
Forstærkning fremvej	87-1000 MHz - 1 x 21 dB
Forstærkning returvej	5-65 MHz - 15 dB
Tilt	0/5/10 dB



Abonentforstærker med 1 indgang og 4 udgange

Varenr.	46238
Type	DA-4PMR
Betegnelse	Forstærker med 1 indgang og 4 udgang (aktiv returvej)
Forstærkning fremvej	87-1000 MHz - 4 x 6 dB
Forstærkning returvej	5-65 MHz - 0 dB
Tilt	0/5/10 dB



Abonentforstærker med 1 indgang og 8 udgange

Varenr.	46239
Type	DA-8PMR
Betegnelse	Forstærker med 1 indgang og 8 udgang (aktiv returvej)
Forstærkning fremvej	87-1000 MHz - 8 x 5 dB
Forstærkning returvej	5-65 MHz - 1 dB
Tilt	0/5/10 dB



Abonentforstærker HCA-16N

Varenr.	46250
Type	HCA-16N
Betegnelse	Forstærker 1 indgang 1 udgang
Forstærkning fremvej	16dB



Lunex abonnentforstærker med 1 indgang og 1 udgang

Varenr.	53828
Type	TR 4501
Tilt	5-20 dB
1.indgang/1.udgang	45-862 MHz
Gain	20 dB
Max output level (DIN 4504 B)	113 dB
Max output-level. (CENELEC) 42-kanaler	94 dB
Støjtal	5,6 dB
Spænding/ strøm	230 V/50 Hz/1,2 VA



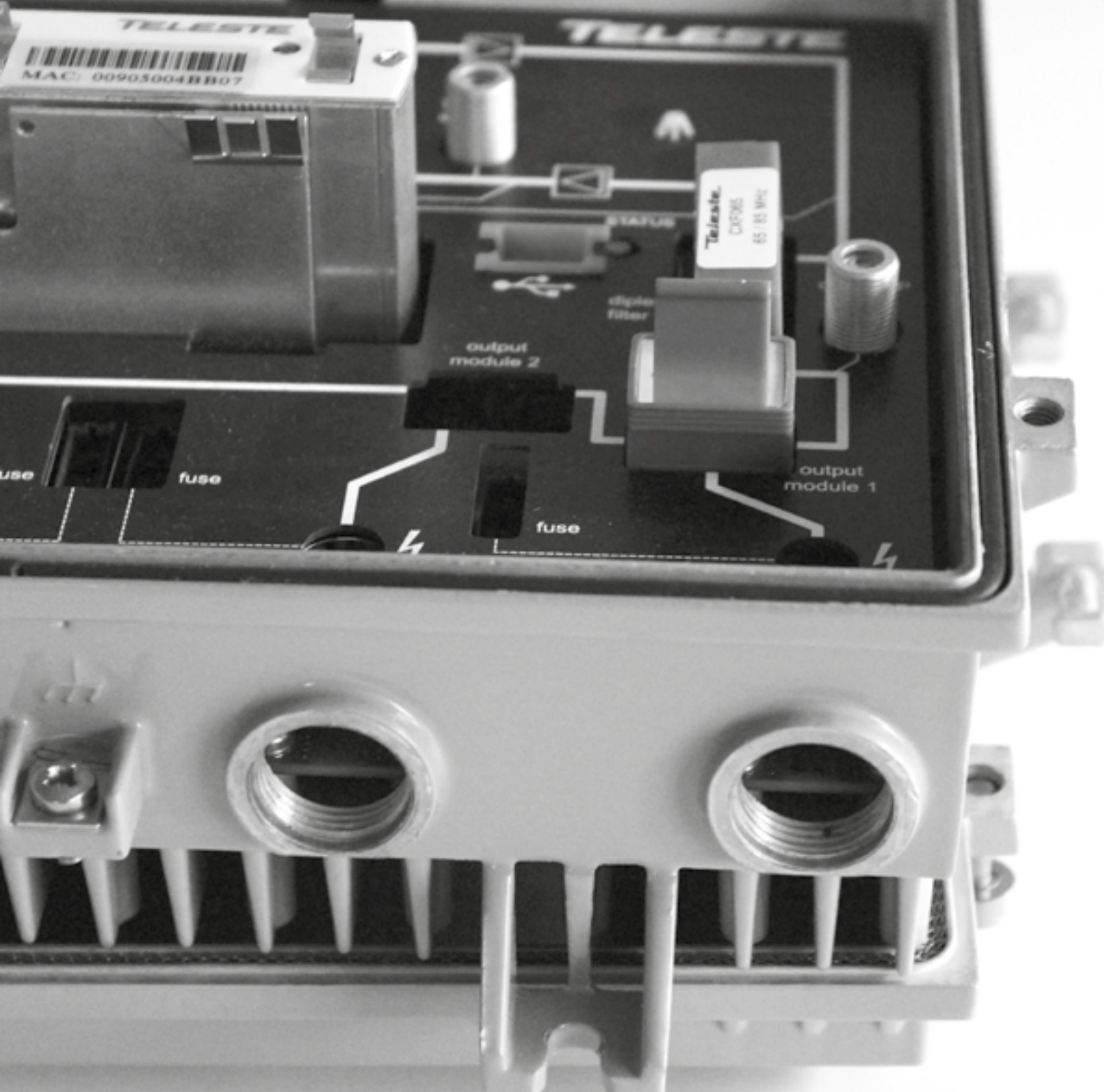
Lunex Abonnentforstærker med 1 indgang og 2 udgange

Varenr.	53853
Type	VR 4502
Gain	2 x 20 dB
1 x (VHF-FM) attenuation	+ - 14
1 x (LINEAR GAIN-CONTROL)	+ - 10
Max output level (DIN 4504 B)	110 dB
Max output-level. (CENELEC) 42-kanaler	91 dB
Støjtal	3,5 dB
Spænding/ strøm	230 V/50 Hz/1,2 VA



FA-FORSTÆRKERE OG NODER

Forstærkere •
Noder •
Tilbehør •



TELESTE FORSTÆRKERE

Forstærker AC3000

Varenr.	61506
Fremvej	47-1000 MHz
Forstærkning	19-40 dB
Støjtal	6,4 dB
Udgangsspænding	CTB 41 kanaler 114,0 dB μ V
Strømbrug	26W m. transponder 2 W
Returvej	5-85 MHz
Forstærkning	30 dB
Udgangsspænding	118 dB μ V
Dimension	H245 mm x B255 mm x D100mm
Vægt	3 kg



Forstærker AC3200

Varenr.	61505
Fremvej	47-1000 MHz
Forstærkning	2 x 27-39 dB
Støjtal	6,5 dB
Udgangsspænding	CTB 41 kanaler 2 x 114,5 dB
Strømbrug	33,5 W
Strømbrug m. transponder	+ 2
Returvej	5-85 MHz
Forstærkning	2 x 30 dB
Udgangsspænding	2 x 118 dB μ V
Dimension	H245 mm x B255mm x D100 mm
Vægt	3 kg



Forstærker CXE180

Varenr.	61519	61528
Type	CXF 180LF	CXF 180RF
Fremvej	47-1000 MHz	47-1000 MHz
Forstærkning	40 dB	40 dB
Mid.stage forstærker valg	32/40 dB	32/40 dB
Støjtal	7 dB	7 dB
Udgangsspænding	CTB 41 kanaler 112 dB μ V	CTB 41 kanaler 112 dB μ V
Strømbrug	14 W	14 W
Temperaturområde	-40 - 55°C	-40 - 55°C
Returvej	5-85 MHz	5-85 MHz
Forstærkning	28 dB	28 dB
Udgangsspænding	114 dB μ V	114 dB μ V
Dimension	H148 mm x B210 mm x D84mm	H148 mm x B210 mm x D84mm
Vægt	1,5 kg	1,5 kg
Volt	230 V	24/65 V



Forstærker CXE280

Varenr.	61537
Frekvens	85-1006MHz
Gevinst	40/32 dB
Støjtal	5,5 dB
CTB 41 kanaler	112.0 dB μ V
Frekvens	5-65MHz
Gevinst	32/22 dB
Udgangsniveau	119,0 dB μ V
Forsyningsspænding	26-65 VAC
Strømbrug	14,5 / 13,5 W
Dimension	H182 mm x B140 mm x D84 mm
Vægt	1,5 kg
Temperatur	-40 / +55°C



Forstærker CXE851 Node

Varenr.	61539
Lys bølgelængde	1290-1600 nm
Frekvens	47-1006 MHz
CTB 42 kanaler	113.5 dB μ V
Strømbrug	15 W
Forsyningsspænding	165-225 VAC
Dimension	182 (210) x 140 (148) x 84 mm
Vægt	1,6 kg
Temperatur	-14 / +55°C



AC8800 node med 2 aktive udgange

Varenr.	65100
Optisk bølgelængde	1290-1610 nm
Optisk input område	-7 - 0 dBm
Frekvensområde	47/54/70/85/108 - 1006 MHz
Udgangsspænding	2 x 113 dBμV
Frekvensområde returvej	5-30/42/50/65/85 MHz
Indgangsspænding	62 dBμV
Temperaturområde	-40° - +55°
Vægt	5 kg
Dimensioner	H245 mm x B255 mm x D145 mm
Strømforbrug	43W
Transponder	2W



AC9000 node med 4 udgange

Varenr.	65101
Optisk bølgelængde	1290-160 nm
Frekvensområde	70-1006 MHz
Udgangsspænding	4 x 112 dBμV / 2 x 116
Strømforbrug	66W
Strømforsyning	30 - 65 V AC
Frekvensområde returvej	5-85 MHz
Indgangsspænding	57 dBμV
Dimensioner	H320 mm x B320 mm x D 140 mm
Vægt	10 kg
Temperaturområde	-40° - +55°
Transponder	2W



CXE880 node med indgang og indbygget returvejssender

Varenr.	64140
Optisk bølgelængde	1290-1600 nm
Frekvensområde	44-1006 MHz
Udgangsspænding	111 dB
Strømforbrug	16W
Strømforsyning	165-255 V AC
Frekvensområde returvej	5-85
Indgangsspænding	65
Dimensioner	H148 mm x B210 mm x D84 mm
Vægt	1,6 kg
Temperaturområde	-40° - +55°



Node tilbehør - Returvejssender 6 dBm

Varenr.	Type	Betegnelse
	AC6748	CWDM 1470 nm
	AC6750	CWDM 1490 nm
	AC6752	CWDM 1510 nm
	AC6754	CWDM 1530 nm
	AC6756	CWDM 1550 nm
	AC6758	CWDM 1570 nm
	AC6760	CWDM 1590 nm
	AC6762	CWDM 1610 nm



Node tilbehør - Returvejssender 1 dBm/3 dBm

Varenr.	Type	Betegnelse
	AC6740	+1 dBm FP 1310 nm
	AC6745	DFB 1310 nm
	AC6747	3 dBm CWDM 1470 nm
	AC6749	CWDM 1490 nm
	AC6751	CWDM 1510 nm
	AC6753	CWDM 1530 nm
	AC6755	CWDM 1550 nm
	AC6757	CWDM 1570 nm
	AC6759	CWDM 1590 nm
	AC6761	CWDM 1610 nm



Forstærker/Node tilbehør - Transponder

Varenr.	Type	Betegnelse
61507	AC6991	Den intelligente transponder. De nødvendige indstillinger, kan justeres på fabrikken eller af installatøren, herefter trykkes på den røde knap og alle parameter indjusteres automatisk.



CATVisor compatible
+ HMS compatible

Forstærker- og node tilbehør - Diplex filter

Varenr.	Type	Betegnelse
61508	CXF065	Diplexfilter 65/85 MHz
	CXFX	Diplexfilter m. andre frekvenser
61531	CXF030	Diplexfilter 30/44 MHz
61544	CXF065 18	Diplexfilter 18 MHz spær



Forstærker- og node tilbehør - Splitter

Varenr.	Type	Betegnelse
61516	AC6124	Splitter 2 x 4 dB



Forstærker- og node tilbehør - Fordeler

Varenr.	Type	Betegnelse
61512	AC6112	TAP 1 dB/12 dB
61513	AC6116	TAP 1 dB/16 dB
61514	AC6119	TAP 1 dB/20 dB
61517	AC6128	TAP 2 dB/9 dB



Forstærker - og node tilbehør - input modul

Varenr.	Type	Betegnelse
61511	AC6110	Input modul 0dB - 1 GHz



Forstærker- og node, tilbehør - output modul

Varenr.	Type	Betegnelse
61515	AC6120	Outputmodul 0dB - 1 GHz



CISCO FORSTÆRKERE

Cisco EGC-forstærkere A93240.10338 og 93240.10238

Varenr.	60171	60170
Fremvej	47-1000 MHz	47-1000 MHz
Forstærkning	28/38 dB	28/38 dB
Støjtal	8 dB	8 dB
Returvej	5-200 MHz	5-200 MHz
Forstærkning	25	25
Udgangsspændning	115 dB	112 dB
Temperatur	-20° - +50°	-20° - +50°
Dimension	185 x 145 x 95	185 x 145 x 95
Vægt	2,2 kg	2,2 kg
Spænding	24-65V	187-250V
Strømforbrug	16W	16W
Med transponder	+2W	+2W



Cisco EGC-forstærkere A93251.10340 og 93251.10240

Varenr.	60175	60174
Fremvej	47-1000 MHz	47-1000 MHz
Forstærkning	28 / 34 / 40 dB	28 / 34 / 40 dB
Støjtal	7,5 dB	7,5 dB
Returvej	5-200 MHz	5-200 MHz
Forstærkning	20/25	20/25
Udgangsspændning	114 dB	114 dB
Temperatur	-20° - +55°	-20° - +55°
Dimension	230 x 190 x 120	230 x 190 x 120
Vægt	3,0 kg	3,0 kg
Spænding	24-65V	187-250V
Strømforbrug	25,5W	25,5W
Med transponder	+2W	+2W



Returvejs-forstærker A93146.10621 og A93146.10625

Varenr.	60148	
Returvej	5-65 MHz	
Forstærkning	21 dB	25 dB
Udgangsspændning	118	117
Temperatur	-20° - +55°	-20° - +55°
Dimension	76 x 22 x 37	76 x 22 x 37
Vægt	2,2kg	
Strømforbrug	1,5 W	1,5 W



Forstærkere med mulighed for AGC - 93270.10340 og 93270.10240

Varenr.	60176
Fremvej	47-1002 MHz
Forstærkning	2 x 40 (36 med AC)
Støjtal	8 dB
Returvej	5-120 MHz
Forstærkning	2 x 20/25
Udgangsspænding	2 x 112 dB
Temperatur	-40° - +55°
Dimension	250 x 242 x 98
Vægt	4,5 kg
Spænding	24-65V
Strømforbrug	39W
Med transponder	+2W
Med ACC	+2W



Forstærkere med mulighed for AGC - 93280.10340 og 93280.10240

Varenr.	60178	60180
Fremvej	47-1002 MHz	47-1002 MHz
Forstærkning	40/32 dB	40/32 dB
Støjtal	8 dB	8 dB
Returvej	5-120 MHz	5-120 MHz
Forstærkning	2-28	2-28
Udgangsspænding	112 dB	112 dB
Temperatur	-40° - +55°	-40° - +55°
Dimension	250 x 230 x 98	250 x 230 x 98
Vægt	4,5 kg	4,5 kg
Spænding	24-65V	100-240V
Strømforbrug	28,5W	28,5W
Med transponder	+2W	+2W
Med ACC	+2W	+2W



AGC Modul 4031283 til 93270 og 93280 forstærkere

Varenr.	60177
Frekvensområde	47-1002
Regulering	+4 dB
Temperatur	-25° - +85°
Dimension	38 x 80 x 12,5



Node A90100.103 og A90100.102

Varenr.	64106	64107
Optisk bølgelængde	1100-1600 nm	1100-1600 nm
Optisk input område	-7 - +2 dBm	-7 - +2 dBm
Frekvens	45-1002	45-1002
Udgangsspænding	95-117 dB μ V	95-117 dB μ V
Frekvensområde/returvej	5-200 MHz	5-200 MHz
Indgangsspænding	70 dB μ V	70 dB μ V
Temperaturområde	-15° - +55°	-15° - +55°
Vægt	3,2 kg	3,2 kg
Spænding	24-65V	187-250V
Strømforbrug	30W	30W
Transponder	+2W	+2W
Returvejssender	+3W	+3W



Node A90200.103 og A90200.102 med 2 aktive udgange

Varenr.	64104	64105
Optisk bølgelængde	1200-1600 nm	1200-1600 nm
Optisk input område	-7...+2 dBm	-7...+2 dBm
Frekvens	86-1002 MHz	86-1002 MHz
Udgangsspænding	2 x 94-116 dB μ V	2 x 94-116 dB μ V
Frekvensområde/returvej	5-200 MHz	5-200 MHz
Indgangsspænding	70 dB μ V	70 dB μ V
Temperaturområde	-40° - +55°	-40° - +55°
Vægt	8 kg	8 kg
Dimension	293 x 292 x 4,9	293 x 292 x 4,9
Spænding	24-65V	187-250V
Strømforbrug	50W	50W
Transponder	+2W	+2W
Returvejssender	+2,5W	+2,5W



Node A93191.11328 og A9391.11336

Varenr.	60163	60164
Fremvej	40-862 MHz	40-862 MHz
Forstærkning	28 dB	36 dB
Støjtal	8,5	7,5
Returvej		
Forstærkning		
Udgangsspænding		
Temperatur	-20° - +55°	-20° - +55°
Dimension	185 x 145 x 95	185 x 145 x 95
Vægt	2,2 kg	2,2 kg
Spænding	24-65V	24-65V
Strømforbrug	14,5W	14,5W
Transponder		



CISCO FORSTÆRKERE TILBEHØR

Tilbehør - Programmeringsenhed

Varenr.	Type	Betegnelse
70230	A91200.11	Programmeringsenhed
70235	A91220.10	USB-LCI - Kabel configuration kit til BGC forstærker og noder



Tilbehør - Indstiksdæmpeled

Varenr.	Type	Betegnelse
44600	A77140.0000	Indstiksdæmpeled 3 PIN fra 0 dB til 20 dB
44620	A77140.0020	Indstiksdæmpeled 3 PIN fra 0 dB til 20 dB
44675	A77140.0075	75 ohms afslutning

*Fås fra 0-20 dB med 1 dB spring



Tilbehør - Dæmpeled

Varenr.	Type	Betegnelse
44026	A77150.1002	2 dB dæmpeled 5-862 MHz
44027	A77150.1004	4 dB dæmpeled 5-862 MHz
44025	A77150.1006	6 dB dæmpeled 5-862 MHz
44028	A77150.1008	8 dB dæmpeled 5-862 MHz
44029	A77150.1010	10 dB dæmpeled 5-862 MHz
44030	A77150.1012	12 dB dæmpeled 5-862 MHz



Tilbehør - 2-vejs fordelere

Varenr.	Type	Betegnelse
63204	A77041.10	2-fordeler 3,5/3,5 dB
63205	A77042.10	2-fordeler 2,0/6,0 dB
63206	A77043.10	2-fordeler 1,0/10,5 dB
63207	A77044.10	2-fordeler 0,8/14,0 dB
63208	A77046.10	2-fordeler 0,8/18,0 dB



Tilbehør - Filter

Varenr.	Type	Betegnelse
63212	A75130.103047	30/47 MHz (5-30)
63233	A75130.106587	65/87 MHz (5-65)



Tilbehør - Link

Varenr.	Type	Betegnelse
63200	A74069.10	0 dB link
63201	A74089.10	0 dB link



Tilbehør - Indstikstilt

Varenr.	Type	Betegnelse
63221	A74100.10603	Indstikstilt 3 dB/40-606 MHz
63203	A74100.10606	Indstikstilt 6 dB /40-606 MHz
63216	A74100.10803	Indstikstilt 3 dB/40-862 MHz
63209	A74100.10806	Indstikstilt 6 dB/40-862MHz
63211	A74100.10809	Indstikstilt 9 dB/40-862 MHz
63227	A74100.10812	Indstikstilt 12 dB/40-862 MHz
	A74100.10815	Indstikstilt 15 dB/40-862 MHz



Tilbehør - Returvejstilt

Varenr.	Type	Betegnelse
	A74141.1030	Returvejstilt 5-30 MHz
	A74141.1042	Returvejstilt 5-42 MHz
63232	A74141.1065	Returvejstilt 5-65 MHz
63237	A74141.106518	Returvejstilt 18-65 MHz



Tilbehør - Kabelsimulatorer

Varenr.	Type	Betegnelse
63224	A74190.1003	Kabel simulator 3 dB/40-862 MHz
63225	A74190.1006	Kabel simulator 6 dB/40-862 MHz
63226	A74190.1009	Kabel simulator 9 dB/40-862 MHz
63228	A74190.1012	Kabel simulator 12 dB/40-862 MHz



Returvejssendere

Varenr.	64109		
Type	A90080.10	A90083.10*	A90086.10*
Betegnelse	Returvejssender SC/APC	Returvejssender SC/APC	Returvejssender SC/APC
Temperatur	-15 - +55°C	-15. - 55°C	-15 - +55°C
Dimension	22 x 69 x 77	22 x 69 x 77	22 x 69 x 77
Strømforbrug	2,5W	2,5W	2,5W



*Fås i 16 forskellige bølgelængder

Spærrefilter

Varenr.	Type	Betegnelse
64113	A75127.101565	Spærrefilter for 90100 og 90200
	A75127.1065	Spærrefilter for 90100 og 90200
	A75127.101115	Spærrefilter for 90100 og 90200



Netdele



Varenr.	Type	Betegnelse
22003	L480VA	Netdel 480VA, 12A, 42-48V
22004	L240VA	Netdel 240VA, 6,3A, 42-48V
22005	L120VA	Netdel 120VA, 3,15A, 42-48V
22006	L60VA	Netdel 60VA, 1,4A, 42-48V

HOVEDSTATIONER

- Hovedstationer
- Modulatorer
- Netdele



TOTALLØSNINGER FRA INPUT TIL OUTPUT

Telecenteret A/S kan tilbyde projektering, af totalløsninger hele signalvejen fra første input til kundens TV.

Som grossist tilbyder vi løsninger ud fra specifikke produktkrav. Telecenteret A/S har et stort lokalt og internationalt netværk af leverandører og producenter. Og vi har konstant fingeren på pulsen med hensyn til nye produkter og tendenser i markedet, det gælder både egenproducerede produkter, (fiber)kabler, receive, mux, re-mux, transcoding, OTT, DRM, STB/Modems og meget mere, Telecenteret A/S kan levere løsningen.

Som Danmarks største Teleste distributør er vores primære produkter i hovedstationkategorien fra Finske Teleste. Vi kan også tilbyde digitale infokanal-løsninger til mindre og mellemstore anlæg. Transcodnings-løsninger fra Teleste og Envivio, der er blandt de mest innovative udviklere af OTT/ multi screen løsninger. Både Teleste og Envivio kan ligeledes tilbyde produkter der understøtter nyeste video kompressionsstandard HEVC (H.265). HEVC(H.265) halverer den nødvendige båndbredde sammenlignet med MPEG4(H.264)det giver blandt andet mulighed for UHDTV til 4K TV.

Telecenteret A/S har et omfattende produktprogram der omfatter både Hardware, software management, cloud og DRM løsninger. Vi har en række special-brochurer der beskriver løsningerne fra Envivio, Teleste, CONAX m.fl., brochurer som vi gerne e-mailer, eller sender til dig.

IRCO programmérbar hovedstation

Hovedstation til mindre anlægstyper, som er uden underforstærkere. Denne type af hovedstation er en rigtig god løsning til transparent distribution af de terrestriske signaler. Med en udgangsspænding på 115 dB μ V pr. kanal, kan den forsyne rigtig mange lejligheder/husstande.

IRCO-hovedstationen er meget driftsikker og har et lavt strømforbrug, der sikrer god økonomisk drift.

- Enkel installation og justering af hovedstationen
- Kombineret FM/DAB-forstærker, med 2 separate indgange
- Dimensioner med 12 moduler 354 mm x 132 mm x 85 mm
- Kanalforstærker bestilles med den ønskede kanal (K2-69)



DekTec DVB-C QAM RF probe til USB-2

Nem lille RF adapter der supporterer 44 til 1002 MHz området samt ASI input.

DTU-236A RF Probe, RFXpert og StreamXpert software.Real-time analyse og overvågning af QAM signaler og MPEG transportstrømme.

Software installeret på din Windows PC og sammen med DTU-236A RF Probe får du analyse af både RF og TS, der ligeledes mulighed for at optage transportstrømme for senere analyse.

Integreret MPEG2 / H.264 / VC-1 video dekodning med MPEG, AAC og AC3 audio.

DTU-236A leveres med Bæltetaske & USB-2 kabler, DTU-236A kræver ikke separat strømforsyning, kun USB-2 tilslutning. Dimensioner: 180 x 107 x 36 mm, vægt < 500g.



PROFESSIONEL DIGITAL HOVEDSTATION FOR DISTRIBUTION AF KABEL-TV OG IPTV SIGNALER

Teleste Luminato er en kompakt og meget fleksibel platform der, med sin avancerede "Real-time stream processing" giver mulighed for modtagelse og afkodning (descrambling) af både DVB-S(2), DVB-T(2), DVB-C, DVB-ASI samt IPTV signaler. Efterfølgende kombineret og distribueret (remultiplex & demultiplex) som DVB-T, DVB-C, ASI og IPTV signaler kodet eller u-kodet (scrambled / de-scrambled).

DU KAN SAMMENSÆTTE LUMINATO AF DISSE MODULER:

- DVB-S(2) receivere med multi service descrambling (MSD) eller FTA.
- DVB-T(2) receiver med multi service descrambling (MSD) eller FTA.
- DVB-C receivere med multi service descrambling (MSD) eller FTA.
- Dual ISDB-T / Quad ISDB-T module
- ASI input 4 x ASI
- IP input og IP output SPTS / MPTS
- Dual IP receiver med multi service descrambling (MSD) eller FTA
- DVB-C Modulator, 4 x QAM modulator output
- DVB-T Modulator, 2/4 COFDM modulator output
- ASI Output 4 x ASI
- EPG Module, P/F + schedule actual / other, Dual GbE ports, DVB EIT stream input
- ProMPEGFEC processing, IP input og output, encoder / decoder.

Optisk eller elektrisk IP connector efter ønske.

Hvert Luminato 1 U chassis har plads til seks moduler og flere enheder interconnectes over en IP switch. Den lettilgængelige GUI ser løsningen som et system der konfigureres let og enkelt med Luminato "drag and drop" brugerfladen. Descrambling og scrambling håndteres ligeledes direkte i brugerfladen, DVB-simulcrypt og AES standarden er naturligvis understøttet.



Teleste Optimo

Teleste Optimo er en Kompakt "Carrier class" løsning designet til dagens multi screen verden via internet og mobil videostreaming (OTT). Optimo-løsningen bygger på en fælles platform, for transcoding af enhver input-opløsning, til enhver output-opløsning, det sikrer at forholdet mellem kvalitet og båndbredde altid er optimalt, effektivt og sikkert.

FÅ EN FANTASTISK OPLEVELSE PÅ ENHVER PC SKÆRM

I takt med at antallet af videoaktiverede platforme, som smartphones, PC'er, spillekonsoller, store og små TV og meget mere vokser er forbruget af TV kraftigt stigende. Vor digitale livsstil stiller krav om underholdning og nyheder i broadcast kvalitet, en kvalitet der ikke må kompromiteres af dårlig billed og lyd kvalitet. Derfor stilles der nu endnu større krav til serviceudbyderen omkring kvaliteten af de mange nye måder at forbruge TV og videotjenester på.

Optimo understøtter ethvert Video og audio Codec og enhver opløsning når det handler om transcoding, hvilket sikrer forbrugeren en optimal kvalitetsoplevelse, selv i tilfælde af pludselige ændringer i netværkskapaciteten. Det er unikt for Optimo at alle opløsninger til multi-screen service er tilgængelige samtidig fra én enkelt platform, et faktum der giver serviceudbyderne hidtil usete muligheder m.h.t. skalerbarhed, fleksibilitet og pålidelighed i en platform der er fremtidssikret til at levere avancerede videotjenester til både nuværende og næste generation af forbrugerenheder.

KOMPROMISLØS KVALITET OG KVANTITET

Forbrugeren forventer i dag et stort udbud af video i en høj kvalitet. De mange tilgængelige betalingskanaler har længe tilbudt et omfattende "Kanal-line-up" og har i de senere år tilføjet flere og flere high definition(HD) programmer til deres lineære og on demand tilbud. Efterhånden som store TV-skærme i hjemmet og mindre mobile skærme bliver mere og mere almindelige bliver kravet til videokvaliteten højere og højere.

Kvalitet og kvantitet er ofte modstridende parametre m.h.t. netværkskapaciteten og det er vigtigt at minimere disse begrænsninger. Optimo reducerer overflødig data-trafik med det formål at bevare og forbedre de meget vigtige visuelle detaljer.

FÆLLES PLATFORM HÅNDTERER DET HELE

Densitet og multifunktionalitet betyder effektivitet og omkostningsbesparelser i hovedstationens udstyr. Fordele som lavt strømforbrug og reduceret behov for køling giver øget produktivitet og en lav fejlrate, besparelser med hensyn til rackplads og kabling og dermed også lettere vedligehold bør også nævnes, alt sammen til fordel for serviceudbyderen.



Teleste Palomino IP til analog

Har du behov for analog signaler er Teleste Palomino løsningen. Palomino har IP input og otte analoge output til otte valgfrie frekvenser (47-862 MHz). Ved senere skift til digital signal kan Palomino hurtigt ændres til otte QAM output ved blot at installere en licens. Palomino har automatisk nedskalering fra HD til SD, Teletext til analog og audio til analog. det hele i en 1U rack, der kontrolleres via WEB browser, SNMP eller Telnet





Live TV ses i dag ikke kun på hjemme-TV'et. Flere og flere forbrugere forventer adgang til Live TV og streaming overalt – en tendens der driver betalings-tv-markedet i retning af TV Anywhere modellen.

TV OVERALT

Underholdningsmulighederne for forbrugerne stiger konstant - tidsforskudt tv som catch-up og start-forfra, programmer lagret lokalt på harddiskoptagere eller streamet fra cloud-baserede tjenester, pay-per-view, live events eller VOD, endda YouTube videoklip leveret direkte til TV-skærmen.

UDNYT MULIGHEDERNE

Med Conax bliver håndtering af flere forskellige platforme, forskellige typer service og indhold, på forskellige netværk, abonnementer og køb en nem opgave. For at udnytte mulighederne TV Anywhere tilbyder, skal den tekniske løsning kunne give mulighed for:

- Kompatibilitet med flere enheder, men med et enkelt fakturerings system
- Nemt og brugervenligt for slutbrugeren
- Høj kvalitet VOD og direkte TV til enhederne
- Centraliseret catch-up og start forfra tjenester
- Hjemme netværksløsninger til deling eller streaming af indhold mellem enheder

Sikkerhed og et stærkt fundament, er vigtigt for at kunne levere den høje standard kunderne efterspørger.

Conax Contego™ tilbyder ultimativ beskyttelse af programindhold og indtjening nu og i fremtiden. Det er en fuldt skalerbar løsning der understøtter enhver form for TV distribution og et omfattende antal af forbrugerprodukter. Conax har en lang historie hvad angår beskyttelse af programindhold. Conax Contego™ sætter denne standard endnu højere med en let tilgængelig brugerflade og en række nye funktioner. Conax Contego™ kan leveres i fire udgaver og sørger for uovertruffen sikkerhed til alle typer af TV-distribution – fra traditionel udsendelse til de mest avancerede former.

Conax tilbyder pre-designede og færdig tilpassede løsninger, der gør det muligt for betalings-tv-operatører at levere multiscreen distribution og dermed tilbyde en god underholdningsoplevelse for abonnenterne.

SIKRE OG PRÆ-INTEGREREDE LØSNINGER

Conax GO Live™ er en komplet entry level, end-to-end-løsning til alle betalings-tv-operatører og teleselskaber med det formål at streame TV kanaler direkte til iOS og Android-enheder. Løsningen gør det muligt for operatørerne at starte med få tjenester og senere udvide udbuddet til en komplet og omfattende OTT service. Conax GO Live™ understøtter live streaming af TV-kanaler incl. APP med en brugervenlig grænseflade, kanalliste, EPG og start-forfra TV.



A2B Hovedstation - Chameleon

Chameleon er designet til alle nuværende og fremtidige applikationer, og er fremragende til overgangen fra det analoge til det digitale miljø, og for forbindelsen mellem HFC og IP distributionsplatforme.

Chameleon modulerne kan monteres i tre forskellige modulkassetter. I højtprofilerede professionelle programmer, er den forøgede GN50 med redundant strømforsyning og integreret GigE switch den anbefalede modulkasette.

Til standard applikationer i 19 "rack vægbeslag, anbefales GN 40 chassis.



GN40
3HU modulkasette + 1HU
fan + 1 PSU + DC harness



GN HWUW
Single Headend Solution

TDX Hovedstation

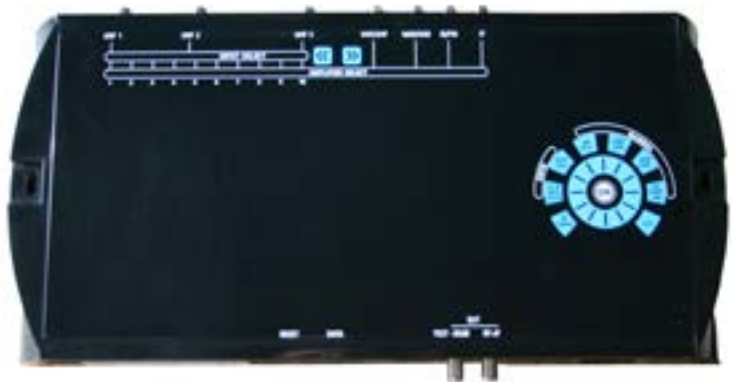
TDX HOVEDSTATION – KOMPAKT DESIGN, HURTIGT OVERBLIK.

Den unikke TDXpool teknologi fra TRIAX gør det nemmere end nogensinde før at installere og håndtere hovedstationer. Ved hjælp af IP-Pool teknologien bliver ind- og udgangsmøder nemlig uafhængige af hinanden. Alle indgangssignaler sendes til en og samme "pool" - uanset om det er terrestriske, satellit, radio, kabel, audio/video eller via internettet (IP). Hvert enkelt af disse indgangssignaler sendes herefter videre til det ønskede udgangsmodul: PAL, QAM, COFDM eller IP. Og – da indgangssignalerne ikke er tilknyttet en bestemt udgangsmodulation, kan et indgangssignal tilknyttes flere udgangsmoduler på en gang. Så enkelt kan det være.



Koovik programmérbar hovedstation

- Udgangsspænding 119 dB μ V
- 3 UHF indgange med 10 programmérbare filtre
- 1 VHF/ UHF + 1 BIII/DAB + BI/FM indgang
- Regulerbar på alle kanaler
- Nem konfiguration
- **Kun få stk. på lager**



Koovik DDBox-50 programmérbar hovedstation

- **Varenr: 74426**
- Udgangsspænding 128 dB μ V
- 4 UHF indgange med 10 programmérbare filtre
- 1 VHF/ UHF + 1 BIII/DAB + BI/FM indgang
- Regulerbar på alle kanaler
- Nem konfiguration
- Lagervare fra medio maj 2015



 **Lte ready**

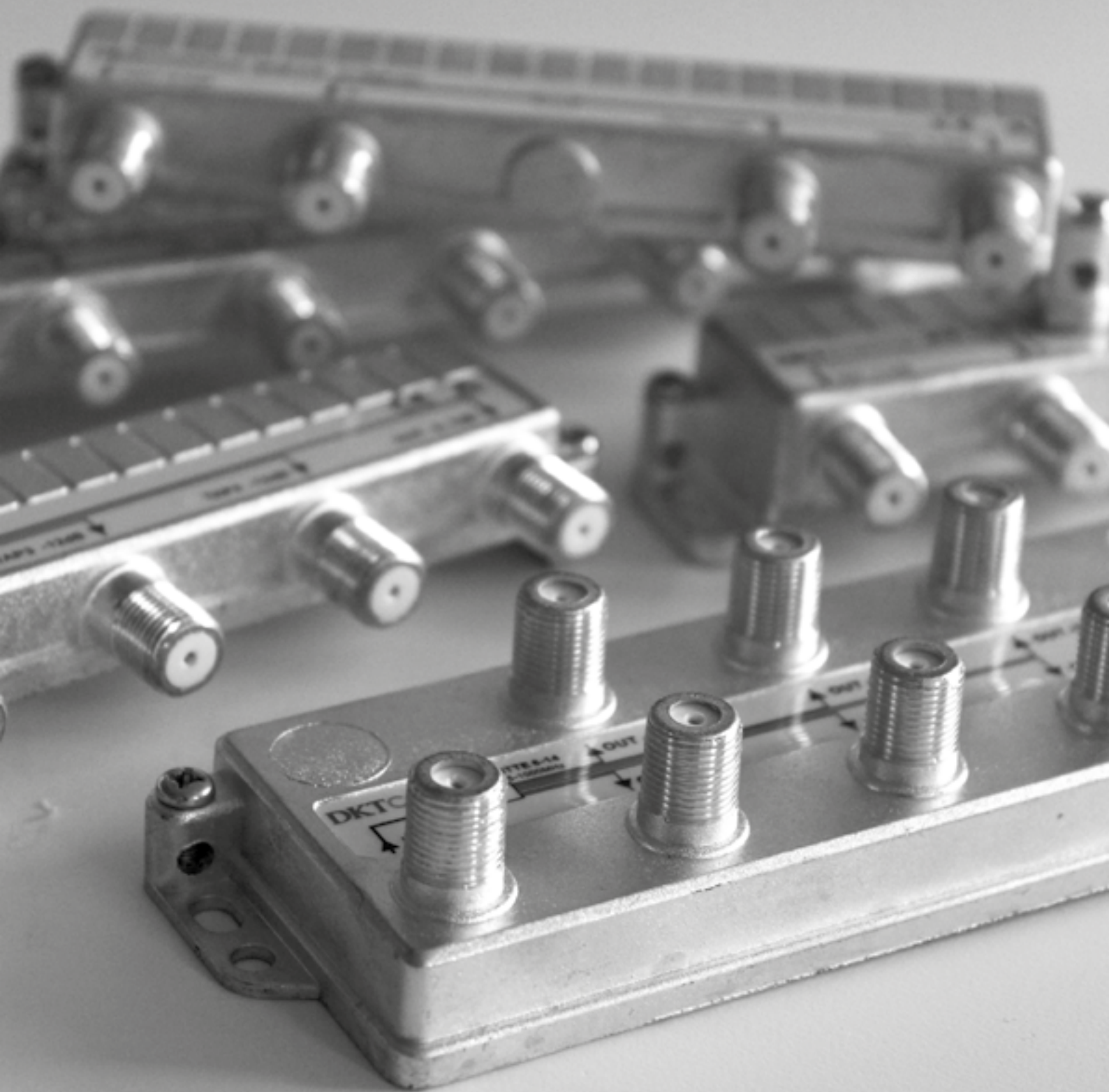
SERVICE OG SUPPORT

Telecenteret A/S kan tilbyde support og vedligehold af produkterne således at vi er sikre på at vore kunder altid har de seneste opdateringer og nyeste versioner af de leverede produkter. Det er vigtigt for os hele tiden at være på forkant med udviklingen indenfor digital distribution af TV og data.

Du er velkommen til at kontakte os for en nærmere drøftelse af mulighederne for en eventuel serviceaftale der sikrer en kontinuerlig drift af hovedstationen.

FILTRE OG FORDELERE

Filtre •
Fordelelere •



1-vejs afgrener

Varenr.	Type	Frekvens	Dæmpning	Udgange
41018	LLT 1-8,5	5-1000 MHz	1,5/8,5 dB	2
41110	LLT 1-10	-	1,2/10 dB	-
41112	LLT 1-12	-	0,8/12 dB	-
41116	LLT 1-16	-	0,4/16dB	-
41120	LLT 1-20	-	0,4/20 dB	-
41124	LLT 1-24	-	0,4/24 dB	-
41128	LLT 1-28	-	0,4/28 dB	-



2-vejs afgrener

Varenr.	Type	Frekvens MHz	Dæmpning	Udgange
41210	LLT 2-10	5-1000	2,6/10 dB	3
41212	LLT 2-12	-	1,6/12 dB	-
41216	LLT 2-16	-	1,0/16dB	-
41220	LLT 2-20	-	4,0/20 dB	-
41224	LLT 2-24	-	6,7/24 dB	-
41228	LLT 2-28	-	0,4/28 dB	-



4-vejs afgrener

Varenr.	Type	Frekvens	Dæmpning	Udgange
41404	LLT 4-12	5-1000 MHz	115-12,5 dB	4



6-vejs afgrener

Varenr.	Type	Frekvens	Dæmpning	Udgange
41406	LLT 6-14	5-1000 MHz	15,5/7,0 dB	7



4-vejs afgrener

Varenr.	Type	Frekvens MHz	Dæmpning	Udgange
41400	LLT 4-13	5-1000	3,8/13,0 dB	5
41401	LLT 4-16	-	2,5/17,0 dB	-
41402	LLT 4-20	-	2,4/20,0 dB	-
41403	LLT 4-24	-	2,4/24,0 dB	-



8-vejs afgrener

Varenr.	Type	Frekvens	Dæmpning	Udgange
41408	LLT 8-15	5-1000 MHz	14-16,5 dB	8



16-vejs afgrener multi

Varenr.	Type	Frekvens	Dæmpning	Udgange
41416	LLT 16-19	5-1000 MHz	19 dB	16
41432	LLT 32-22	5-1000 MHz	22 dB	32



1-vejs signalfordeler

Varenr.	Type	Frekvens	Dæmpning	Udgange
40002	LLS 02	5-1000 MHz	3,8 dB	2
40016	LLS 1-6	-	2,3/6,8 dB	2



3-vejs signalfordeler

Varenr.	Type	Frekvens	Dæmpning	Udgange
40003	LLS 03	5-1000 MHz	6,4 dB	3



4-vejs signalfordeler

Varenr.	Type	Frekvens	Dæmpning	Udgange
40004	LLS 04	5-1000 MHz	7,2 dB	4



6-vejs signalfordeler

Varenr.	Type	Frekvens	Dæmpning	Udgange
40006	LLS 06	5-1000 MHz	10 dB	6



8-vejs signalfordeler

Varenr.	Type	Frekvens	Dæmpning	Udgange
40008	LLS 08	5-1000 MHz	11 dB	8



Aktive SAT-fordelere og -forstærkere

Varenr.	Type	Frekvensområde	Forstærkning	Udgangsspænding	Spænding
41345	LLSS 8A	950-2300 MHz	1dB	85dB μ V	12-18V
41347	LLSS 4A	950-2300 MHz	2dB	85dB μ V	12-18V



1-vejs afgrener - Basic-serien

Varenr.	Type	Frekvens	Dæmpning	Udgange
41450	BTE 1-6	5-1000 MHz	2,2/6,6 dB	2
41451	BTE 1-9	5-1000 MHz	1,3/9,0 dB	2
41453	BTE 1-10	5-1000 MHz	1,0/10 dB	2
41456	BTE 1-14	5-1000 MHz	0,6/14 dB	2
41455	BTE 1-12	5-1000 MHz	0,6/12,0 dB	2
41458	BTE 1-16	5-1000 MHz	0,6/16,0 dB	2
41460	BTE 1-20	5-1000 MHz	0,6/20,0 dB	2
41462	BTE 1-24	5-1000 MHz	0,6/24 dB	2



3-vejs afgrener - Basic-serien

Varenr.	Type	Frekvens	Dæmpning	Udgange
41470	BTE 2-8	5-1000 MHz	3,5/8,5 dB	3
41472	BTE 2-10	5-1000 MHz	2,5/10 dB	3
41474	BTE 2-12	5-1000 MHz	1,9/12,5 dB	3
41475	BTE 2-14	5-1000 MHz	1,3/14 dB	3
41476	BTE 2-16	5-1000 MHz	1,5/16,2 dB	3
41478	BTE 2-20	5-1000 MHz	1,5/20,0 dB	3
41480	BTE 2-24	5-1000 MHz	1,1/24,0 dB	3
41479	BTE 2-26	5-1000 MHz	1,1/26,0 dB	3



4-vejs afgrener - Basic-serien

Varenr.	Type	Frekvens	Dæmpning	Udgange
41720	BTE 4-10	5-1000 MHz	5,1/4 x 10 dB	5
41722	BTE 4-12	5-1000 MHz	4,5/4 x 12 dB	5
41724	BTE 4-14	5-1000 MHz	2,7/4 x 14 dB	5
41483	BTE 4-16	5-1000 MHz	2,4/4 x 16 dB	5
41728	BTE 4-18	5-1000 MHz	1,9/4 x 18 dB	5
41484	BTE 4-20	5-1000 MHz	1,8/4 x 20 dB	5
41485	BTE 4-24	5-1000 MHz	1,7/4 x 24 dB	5



4-vejs signalfordeler - Basic-serien

Varenr.	Type	Frekvens	Dæmpning	Udgange
41482	BTTE 4-12	5-1000 MHz	4 x12 dB	4



5-vejs afgrener - Basic-serien

Varenr.	Type	Frekvens	Dæmpning	Udgange
41490	BTTE 5-12	5-1000 MHz	5 x 12 dB	5



6-vejs afgrener - Basic-serien

Varenr.	Type	Frekvens	Dæmpning	Udgange
41493	BTTE 6-14	5-1000 MHz	6 x 14 dB	6



8-vejs afgrener - Basic-serien

Varenr.	Type	Frekvens	Dæmpning	Udgange
41495	BTTE 8-15	5-1000 MHz	8 x 15 dB	8



2-vejs signalfordeler - Basic-serien

Varenr.	Type	Frekvens	Dæmpning	Udgange
40102	BSE 02	5-1000 MHz	3,5 dB	2



3-vejs signalfordeler - Basic-serien

Varenr.	Type	Frekvens	Dæmpning	Udgange
40103	BSE 03	5-1000 MHz	5,6 dB	3



4-vejs signalfordeler - Basic-serien

Varenr.	Type	Frekvens	Dæmpning	Udgange
40104	BSE 04	5-1000 MHz	7,0 dB	4



6-vejs signalfordeler - Basic-serien

Varenr.	Type	Frekvens	Dæmpning	Udgange
40106	BSE 06	5-1000 MHz	9,5 dB	6



8-vejs signalfordeler - Basic-serien

Varenr.	Type	Frekvens	Dæmpning	Udgange
40108	BSE 08	5-1000 MHz	11 dB	8



1-vejs afgrener

Varenr.	Type	Frekvens	Dæmpning	Udgange
48106	SIT 1-6	5-1300 MHz	2.7/6 dB	2
48108	SIT 1-8	5-1300 MHz	2.0/8 dB	2
48110	SIT 1-10	5-1300 MHz	1.4/10 dB	2
48112	SIT 1-12	5-1300 MHz	1.1/12 dB	2
48116	SIT 1-16	5-1300 MHz	0.8/16 dB	2
48120	SIT 1-20	5-1300 MHz	0.8/20 dB	2
48124	SIT 1-24	5-1300 MHz	0.8/24 dB	2
48130	SIT 1-30	5-1300 MHz	0.8/30 dB	2



2-vejs afgrener

Varenr.	Type	Frekvens	Dæmpning	Udgange
48208	SIT 2-8	5-1300 MHz	3.8/8 dB	3
48212	SIT 2-12	5-1300 MHz	1.6/12 dB	3
48216	SIT 2-16	5-1300 MHz	1.4/16 dB	3
48220	SIT 2-20	5-1300 MHz	1.4/20 dB	3
48224	SIT 2-24	5-1300 MHz	1.4/24 dB	3



3-vejs afgrener

Varenr.	Type	Frekvens	Dæmpning	Udgange
48316	SIT 3-16	5-1300 MHz	2.1/16 dB	4
48320	SIT 3-20	5-1300 MHz	1.6/20 dB	4



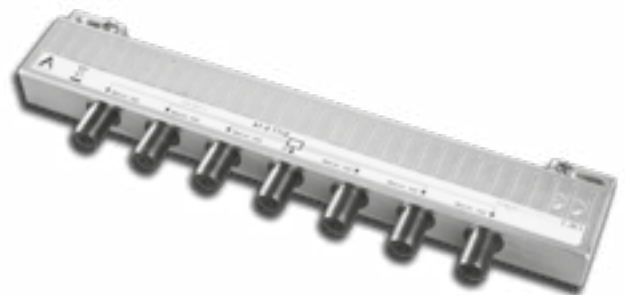
4-vejs afgrener

Varenr.	Type	Frekvens	Dæmpning	Udgange
48412	SIT 4-12	5-1300 MHz	4.3/12 dB	5
48416	SIT 4-16	5-1300 MHz	2.8/16 dB	5
48420	SIT 4-20	5-1300 MHz	1.8/20 dB	5
48424	SIT 4-24	5-1300 MHz	1.7/24 dB	5
48411	SITT 4-12	5-1300 MHz	12dB	5



6-vejs afgrener

Varenr.	Type	Frekvens	Dæmpning	Udgange
48614	SITT 6-14	5-1300 MHz	14 dB	6



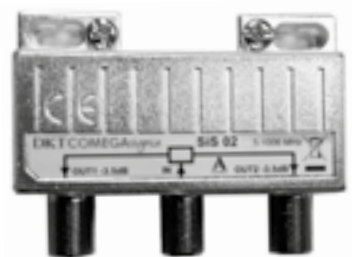
8-vejs afgrener

Varenr.	Type	Frekvens	Dæmpning	Udgange
48815	SITT 8-15	5-1300 MHz	15 dB	8



2-vejs signalfordeler

Varenr.	Type	Frekvens	Dæmpning	Udgange
48002	SIS 02	5-1300 MHz	3.5/0.2 dB	2



3-vejs signalfordeler

Varenr.	Type	Frekvens	Dæmpning	Udgange
48003	SIS 03	5-1300 MHz	5.5/0.3 dB	3
48005	SIS 03A	5-1300 MHz	3.8/0.3 dB	3



4-vejs signalfordeler

Varenr.	Type	Frekvens	Dæmpning	Udgange
48004	SIS 04	5-1300 MHz	6.8/0.4 dB	4



6-vejs signalfordeler

Varenr.	Type	Frekvens	Dæmpning	Udgange
48006	SIS 06	5-1300 MHz	9.5/0.6 dB	6



8-vejs signalfordeler

Varenr.	Type	Frekvens	Dæmpning	Udgange
48008	SIS 08	5-1300 MHz	10.1/0.8 dB	8



Signia FS

Varenr.	Type	Tekst
49120	Signia FS	Afstandsstykke 7 mm



Plug-in modul

Varenr.	Type	Betegnelse
42005	PIM RPS 5-65	Stopfilter 5-65 MHz
42006	PIM 5-65 / 87-860	Diplex filter 5-65/87-860 MHz
40510	PIM 0A	Indstiksmodule
40511	PIM 0B	Indstiksmodule
40512	PIM 0C	Indstiksmodule
40520	PIM-4	Indstiksmodule
40521	PIM 1-7	Indstiksmodule
40522	PIM 1-10	Indstiksmodule
40523	PIM 1-13	Indstiksmodule
40524	PIM 1-16	Indstiksmodule
40525	PIM 1-19	Indstiksmodule



Afleveringspunkt + fordelerhus

Varenr.	Type	Beskrivelse
50555	AP 20 PSF	Afleveringspunkt med 20 dB målepunkt, returvejsspær, returvejsfilter, eller 0 dB bro PG11
40600	PS3B-10A	Fordelerhus med 5-1000MHz



Tilt T2

Varenr.	Type	Frekvens	Dæmpning
44121	T2 Omega	5-1006 MHz	2dB
44122	T3 Omega	5-1006 MHz	3dB
44123	T4 Omega	5-1006 MHz	4dB
44124	T5 Omega	5-1006 MHz	5dB
44125	T6 Omega	5-1006 MHz	6dB
44126	T9 Omega	5-1006 MHz	9dB
44127	T10 Omega	5-1006 MHz	10dB
44128	T12 Omega	5-1006 MHz	12dB
44129	T7 Omega	5-1006 MHz	7dB
44132	T2 Omega	5-1006 MHz	2dB
44133	T3 Omega	5-1006 MHz	3dB
44134	T4 Omega	5-1006 MHz	4dB
44135	T5 Omega	5-1006 MHz	5dB



Kabelsimulator

Varenr.	Type	Betegnelse
44305	CS06	Kabelsimulator 8 dB



Tilt 5 dB/10 dB

Varenr.	Type	Betegnelse
44205	T5/87 - 1000	Tilt 5 dB - 87-1000 MHz, Dæmper ikke 5-65 MHz
44210	T10/87-1000	Tilt 10 dB 87-1000MHz Dæmper ikke 5-65 MHz



Tilt 5 dB/10 dB

Varenr.	Type	Betegnelse
44106	T 5-1000C	Tilt 5 dB 5-1000MHz
44111	T 10-1000C	Tilt 10 dB 5-1000MHz



Fordeler TV/DATA, spærrefilter 5-65 MHz

Varenr.	41134	41138
Type	DVU 4	DVU 1-4
Dæmpning data	4 dB	1 dB
Dæmpning TV	4 dB	4 dB
TV/R	87-1000 MHz	87-1000 MHz
Data	5-65 MHz	5-65 MHz



Afgrener TV/DATA, spærrefilter 5-65 MHz

Varenr.	41135
Type	DVU 7
Dæmpning data	7 dB
Dæmpning TV	2 dB



TV SAT-filter

Varenr.	42003
Type	LLC-TS
Betegnelsen	TV SAT Filter
Indgang 1	40-860 MHz
Indgang 2	950-2300 MHz
Gennemgangsdæmpning	3 dB



Lavpasfilter

Varenr.	Type	Frekvens
43099	LPF 400M	5-400 MHz
43100	LPF 444M	5-444 MHz
43101	LPF 510M	5-510 MHz
43102	LPF 566M	5-566 MHz
43103	LPF 597M	5-597 MHz
43104	LPF 672M	5-672 MHz
43148	Windowsfilter	5-65/422-566 MHz
43150	Windowsfilter	5-65/262-294 MHz



LPF pakkefiltre kan bestilles i forskellige frekvenser.
Leveringstid 3-4 uger.

VHF/UHF - TV/FM-filter

Varenr.	42002
Type	LLC VFU
Betegnelse	TV FM
Gennemgangsdæmpning	-
FM dB	0,8
TV dB	0,3



LTE-filter

Varenr.	Type	Betegnelse	Pas	Stop
42462	LTE-790	Lavpas filter F-han til F-hun	5-790MHz	791-1006MHz



LTE-filter - Keramiske

Varenr.	Type	Betegnelse	Pas
51665	LTE K59	Filter LTE kanal 59	5-790MHz
51666	LTE K60	Filter LTE kanal 60	5-782MHz



GALVANISK ISOLATORER

Galvanisk isolator

Varenr.	Type	Betegnelse	Gennemgangsdæmpning
88006	DKT GI 1	F hun til F hun 5-1000 MHz	0,5 dB



Galvanisk isolator

Varenr.	Type	Betegnelse	Gennemgangsdæmpning
88005	DKT GI 1-8	F hun til hun 5-1000 MHz	2,5 dB Tap 8,0 dB



Hus for G12

Varenr.	Type	Betegnelse
52842	Plast hus	Hus for GI2



Galvanisk isolator

Varenr.	Type	Betegnelse
88001	90-IECF-IECMM	Galvanisk isolator



TILBEHØR

Tilbehør - Afstandsstykke 30 mm

Varenr.	Type	Betegnelse
49131	Afstandsstykke	Afstandsstykke til alle minifordelere 30 mm



Tilbehør - Afstandsstykke 10 mm

Varenr.	Type	Betegnelse
49111	Afstandsstykke	Afstandsstykke til alle minifordelere 10 mm



Tilbehør - V FIX 27°

Varenr.	Type	Betegnelse
49102	V FIX 27°	Monteringsbeslag til alle minifordelere



-Skrå montering
-Let adgang
til konnektorer
-Pladsbesparende

Tilbehør - V FIX lige

Varenr.	Type	Betegnelse
49106	V FIX lige	Monteringsbeslag til alle minifordelere



-Pladsbesparende
-Monteringsvenlig
-Mulighed for stabling

STIKDÅSER

- Stikdåser
- Underlag
- Rammer
- Afleveringspunkter



FREJA STIKDÅSER

Stikdåse Freja T0B



Varenr. Hvid	Varenr. Grå	TV MHz	FM MHz	TV dB	FM dB	Farvekode
52260	52261	5-68/118-1000	87,5-108	0,8	1,0	Gul

Stikdåse Freja T4C



Varenr. Hvid	Varenr. Grå	TV MHz	FM MHz	TV dB	FM dB	Gennemgangs-dæmpning dB	Farvekode
52263	52264	5-68/118-1000	87,5-108	4,0	4,5	3,8	Blå

Stikdåse Freja T 10dB



Varenr. Hvid	Varenr. Grå	TV MHz	FM MHz	TV dB	FM dB	Gennemgangs-dæmpning dB	Farvekode
52266	52267	5-68/125-1000	87-108	10,0	10,0	1,8	Grøn

Stikdåse Freja T13dB



Varenr. Hvid	Varenr. Grå	TV MHz	FM MHz	TV dB	FM dB	Gennemgangs-dæmpning dB	Farvekode
52269	52270	5-68/118-1000	87,5-108	13,0	13,0	0,9	Hvid

Stikdåse Freja T16dB



Varenr. Hvid	Varenr. Grå	TV MHz	FM MHz	TV dB	FM dB	Gennemgangs-dæmpning dB	Farvekode
52272	52273	5-68/118-1000	87,5-108	16,0	16,0	0,9	Rød

Stikdåse Freja MM4-65D

Varenr. Hvid	Varenr. Grå	TV MHz	FM MHz	Data MHz	Returvej MHz	TV dB	FM dB	Data dB	Returvej dB	Farvekode
52275	52276	118-862	87-108	87-1000	5-65	4,5	4,5	4,5	1,0	Blå



Stikdåse Freja MM10-65D

Var nr. Hvid	Varenr. Grå	TV MHz	FM MHz	Data MHz	Returvej MHz	TV dB	FM dB	Data dB	Returvej dB	Farvekode
52281	52282	118-862	87-108	87-1000	5-65	2,0	2,5	10,0	0,8	Grøn



Stikdåse Freja MM8-65D

Varenr. Hvid	Varenr. Grå	TV MHz	FM MHz	Data MHz	Returvej MHz	TV dB	FM dB	Data dB	Returvej dB	Gennemgangs-dæmpning	Farve-kode
52284	52285	118-862	87-108	87-1000	5-65	8,0	8,0	8,0	4,5	4,0	Grå



Stikdåse Freja MM10-65

Varenr. Hvid	Vare nr. Grå	TV MHz	FM MHz	Data MHz	Returvej MHz	TV dB	FM dB	Data dB	Returvej dB	Gennemgangs-dæmpning	Farve-kode
52290	52291	118-862	87-108	5-1000	5-65	10,0	10,0	10,0	10,0	2,5	Grøn



Stikdåse Freja MM13-65

Varenr. Hvid	Vare nr. Grå	TV MHz	FM MHz	Data MHz	Returvej MHz	TV dB	FM dB	Data dB	Returvej dB	Gennemgangs-dæmpning	Farve-kode
52292	52293	118-862	87-108	87-1000	5-65	13,0	15,0	13,0	13,5	2,0	Hvid



Stikdåse Freja MM16-65

Varenr. Hvid	Vare nr. Grå	TV MHz	FM MHz	Data MHz	Returvej MHz	TV dB	FM dB	Data dB	Returvej dB	Gennemgangs-dæmpning	Farvekode
52294	52295	118-862	87-108	87-1000	5-65	16,0	17	14	14	1,7	Rød



Stikdåse Freja ZT301A-H

Varenr. Hvid	Varenr. Grå	TV MHz	FM MHz	SAT MHz	TV dB	FM dB	SAT dB	Farvekode
52393	52394	47-68/118-862	47-108	SAT 950-2150	2,0	2,0	SAT 2,5	Sort



ODIN STIKDÅSER

Stikdåse Odin T0B



Varenr. Hvid	Varenr. Grå	TV MHz	FM MHz	TV dB	FM dB	Farvekode
52230	52231	5-68/118-1000	87,5-108	0,8	1,0	Gul

Stikdåse Odin TC4



Varenr. Hvid	Varenr. Grå	TV MHz	FM MHz	TV dB	FM dB	Gennemgangs-dæmpning dB	Farvekode
52235	52236	5-68/118-1000	87,5-108	4,0	4,5	3,8	Blå

Stikdåse Odin TC13dB



Varenr. Hvid	Varenr. Grå	TV MHz	FM MHz	TV dB	FM dB	Gennemgangs-dæmpning dB	Farvekode
52240	52241	5-68/118-1000	87,5-108	13,0	13,0	0,9	Hvid

Stikdåse Odin MM4-65D

Varenr. Hvid	Varenr. Grå	TV MHz	FM MHz	Data MHz	Returvej MHz	TV dB	FM dB	Data dB	Returvej dB	Farvekode
52244	52245	118-1000	87-108	87-862	5-65	4,5	4,5	4,5	1,0	Blå



Stikdåse Odin MM 10-65D



Varenr. Hvid	Varenr. Grå	TV MHz	FM MHz	TV dB	FM dB	Returvej dB	Data dB	Farvekode
52247	52248	87-1000	87-108	2,0	2,5	0,8	10,0	Grøn

80 X 80 STIKDÅSER

Stikdåse T0BX-C

Varenr. Hvid	TV MHz	FM MHz	TV dB	FM dB
52500	5-68/125-1000	87,5-108	0,8	1,0



Stikdåse datadåse

Varenr.	TV MHz	FM MHz	Data dB	TV dB	FM dB
52620	118-1000	87-108	10	10	10
52625	118-1000	87-108	10	2,0	2,5
52645	118-1000	87-108	13	13	13
52650	118-1000	87-108	16	16	16



Stikdåse sløjfe

Varenr.	52505	52515	52520	52525
TV MHz	5-68/118-862	5-68/118-862	5-68/118-862	5-68/118-862
FM MHz	87,5-108	87,5-108	87,5-108	87,5-108
TV dB	4,0	10	13	16
FM dB	4,5	10	14	16
Gennemgangs-dæmpning	3,8	1,8	0,9	0,9



Miniforstærker TV/FM

Varenr.	42116
Type	POA-TFD
Frekvensområde	118-1000 MHz
Udgangsniveau	89 dB μ V
Gain TV 1	1,0 dB
FM out	-0,2 dB
Støjtal	4 dB
Strømforbrug	6 VDC 200 mA



Push-on filter duplex filter

Varenr.	42101
Data	POF 1-10
Frekvens fremvej	118-1000 MHz
Frekvens returvej	5-65 MHz
Dæmpning fremvej	10 dB (\pm 0,5 dB)
Dæmpning returvej	0,6 dB (\pm 0,5 dB)
Dæmpning	50 dB (5-65 MHz)
Data ind TV ud	27 dB (125-470 MHz) 24 dB (470-860 MHz)
Konnektor	F hun
TV	
Frekvens fremvej	118-1000 MHz
Dæmpning	1,6 dB (\pm 0,5 dB)
Dæmpning TV ud/Tv ind	50 dB (5-65 MHz)
Konnektor	IEC han
FM	
Frekvensområde	87,5-108 MHz
Dæmpning	0,6 dB (\pm 0,5 dB)
Dæmpning FM ud/FM ind	30 dB (5-65 MHz)
Konnektor	IEC hun



Filter Push-on PoF 1-4

Varenr.	42108
Data	Freja POF 1-4
Frekvens fremvej	118-1000 MHz
Frekvens returvej	5-65 MHz
Dæmpning fremvej	4,0 dB (\pm 0,5 dB)
Dæmpning returvej	0,5 dB (\pm 0,5 dB)
Dæmpning	50 dB (5-65 MHz)
Konnektor	F hun
TV	
Frekvens fremvej	118-1000 MHz
Dæmpning	4,0 dB (\pm 0,5 dB)
Dæmpning TV ud/Tv ind	35 dB (5-65 MHz)
Konnektor	IEC han
FM	
Frekvensområde	87,5-108 MHz
Dæmpning	0,6 dB (\pm 0,5 dB)
Konnektor	IEC hun



POF PA1 Push on

Varenr.	42110
Data	
Frekvensområde fremvej	118-860 MHz
Frekvensområde returvej	5-65 MHz
Fremvejsforstærkning (udgangsspænding)	1 dB - (90dB μ V)
Indsætningstab - returvej	0.6 dB
TV out 1 / TV out 2	
Frekvensområde	118-860 / 118-860 MHz
Forstærkning (udgangsspænding)	1.0 dB (89 dB μ V) / 0.0 dB (88 dB μ V)
FM output	
Frekvensområde	87.5-108 MHz



TILBEHØR TIL STIKDÅSER

Stikdåse Freja afleveringspunkt

Varenr.	Farve	Betegnelse
52220	Hvid	Afleveringspunkt
52221	Grå	Freja stikdåse



Stikdåse Freja afleveringspunkt

Varenr.	Farve	Betegnelse
52222	Hvid	Afleveringspunkt 2



Tilslutningspunkt

Varenr.	Type	Betegnelse
52016	F16	Tilslutningspunkt



Hus F-16

Varenr.	Type	Betegnelse
52015	Hus	hus for F-16 grå
52017	Hus	hus for F-16 Hvid



Slutmodstand

Varenr.	Type	Betegnelse
52900	R75	Slutmodstand



Underlag for Freja og Fuga

Varenr.	Farve	Betegnelse
52850	Hvid	Underlag for Freja og fug
52851	Grå	Underlag for Freja og fug



Dæksel Freja 3-huls

Varenr. Hvid	Type	Betegnelse
52841	Frontdæksel	3-huls hvid



Dæksel Freja front 3-huls

Varenr. Hvid	Type	Betegnelse
52844	Frontdæksel	3-huls grå



Dæksel Freja 2-huls

Varenr. Hvid	Type	Betegnelse
52840	Frontdæksel	2-huls hvid



STANDERE OG SKABE

- Skabe
- Standere
- Nøgler



Vægskab B + C, uden lås

Varenr.	Type	Betegnelse	Mål mm
30530	VS 345	Vægskab B uden lås	H345 x B345 x D100
30532	VS 500	Vægskab C uden lås	H600x B500 x D140



Vægskab A, uden lås

Varenr.	Type	Betegnelse	Mål mm
30531	VS 780	Vægskab A uden lås	H345 x B780 x D140



Patchpaneler

Varenr.	Type	Patchpanel
96050	TC3	3 rækker
96051	TC4	4 rækker



19" montagerack til fordelere/forstærker

Varenr.	Betegnelse
96055	19" montagerack til fordelere/forstærkere



19" montagerack til fordelere/forstærker

Varenr.	Betegnelse
96056	19" Montagerack til forstærker - stor



Plade til fordeler

Varenr.	Type	Betegnelse
96066	5234-1-20	Plade F. fordeler 20 hul.
96170	Hul-plade	Plade. F. fordeler 2 rækker



Montageplade

Varenr.	Type	Mål
30307	KSTV-VSP	200 mm x 208 mm
30310	KS 3012VSP	426 mm x 222 mm
30315	KS 3015VSP	426 mm x 294 mm
30318	KS 3021VSP	426 mm x 426 mm
30321	KS 3027VSP	426 mm x 558 mm
30324	A 4227VSP	688 mm x 554 mm
30327	KS 4236VSP	670 mm x 742 mm
30330	KS 4254VSP	670 mm x 1138 mm



Montageplade

Varenr.	Type	Mål
30363	KS 3021 VSP/AL	200 mm x 208 mm
30364	KS 3015 VSP/AL	426 mm x 222 mm
30365	KS 3012 VSP/AL	426 mm x 294 mm
30366	KS 3027 VSP/AL	426 mm x 426 mm
30367	KS 3036 VSP/AL	426 mm x 558 mm
30368	A 3027 VSP/AL	688 mm x 554 mm
30369	KS4254 VSP/AL	670 mm x 1138 mm



KSTV skab langt

Varenr.	Type	Skabsstørrelse mm	Antal brikker	Montageplads mm	Farve	Max effekt
30306	KSTV - Å lang	H450 x B213 x D75	0	H200 x B208 x D60	Grå	7W
30335	KSTV - Ø lang	H450 x B213 x D75	0	H200 x B208 x D60	Grøn	7W



KSA 301204 skabe

Varenr.	Type	Skabsstørrelse mm	Antal brikker	Montageplads mm	Farve	Plads under lås	Max effekt
30309	KSAÅ 301204	H660 x B264 x D88	3+3(½)	H426 x B222 x D70	Grå	46	14W
30308	KSAØ 301204	H660 x B264 x D88	3+3(½)	H426 x B222 x D70	Grøn	46	14W



KSA 301206 skab

Varenr.	Type	Skabsstørrelse mm	Antal brikker	Montageplads mm	Farve	Plads under lås	Max effekt
30311	KSAÅ 301206	H660 x B264 x D143	6	H426 x B222 x D125	Grå	91	17W
30312	KSAØ 301206	H660 x B264 x D143	6	H426 x B222 x D125	Grøn	91	17W



KSA 301509 skab

Varenr.	Type	Skabsstørrelse mm	Antal brikker	Montageplads mm	Farve	Plads under lås	Max effekt
30313	KSAÅ 301509	H660 x B330 x D198	12	H426 x B294 x D178	Grå	154	24W
30314	KSAØ 301509	H660 x B330 x D198	12	H426 x B294 x D178	Grøn	154	24W

*Fås også med gæller



KSA 302109 skab

Varenr.	Type	Skabsstørrelse mm	Antal brikker	Montageplads mm	Farve	Plads under lås	Max effekt
30317	KSAÅ 302109	H660 x B462 x D198	18	H426 x B426 x D178	Grå	154	31W
30316	KSAØ 302109	H660 x B462 x D198	18	H426 x B426 x D178	Grøn	154	31W

*Fås også med gæller



KSA 302709 skab

Varenr.	Type	Skabsstørrelse mm	Antal brikker	Montageplads mm	Farve	Plads under lås	Max effekt
30319	KSAÅ 302709	H660 x B594 x D198	21/6	H426 x B558 x D178	Grå	154	38W
30320	KSAØ 302709	H660 x B594 x D198	21/6	H426 x B558 x D178	Grøn	154	38W
30322	KSAÅ 422709	H915 x B594 x D198	21/6	H684 x B544 x D178	Grå	154	50W
30323	KSAØ 422709	H915 x B594 x D198	21/6	H684 x B544 x D178	Grøn	154	50W

*Fås også med gæller



KSA 423612A skab

Varenr.	Type	Skabsstørrelse mm	Antal brikker	Montageplads mm	Farve	Plads under lås	Max effekt
30325	KSAÅ 423612A	H915 x B792 x D264	40+4Pg	H670 x B742 x D240	Grå	216	62W
30326	KSAØ 423612A	H915 x B792 x D264	40+4Pg	H670 x B742 x D240	Grøn	216	62W

*Fås også med gæller



KSA 301509 skab

Varenr.	Type	Skabsstørrelse mm	Antal brikker	Montageplads mm	Farve	Plads under lås	Max effekt
30329	KSAÅ 425412A	H915 x B1188 x D264	64+4Pg	H670 x B1138 x D240	Grå	216	102W
30328	KSAØ 425412A	H915 x B1188 x D264	64+4Pg	H670 x B1138 x D240	Grøn	216	102W

*Fås også med gæller



Montagetilbehør til 19" montagerack

Varenr.	Type	Betegnelse
24029	PZD-2	Maskineskrue M 5 x 16 for 19" montagerack
24030	FZB	Skive 5 mm x 18 mm x 1,6 mm for 19" montagerack



Rukolås med 1 nøgle

Varenr.	Betegnelse
30810	Rukolås med 1 nøgle



Trekantnøgle (Triax-skabe)

Varenr.	Type	Betegnelse
91029	TN 1	Trekantnøgle



Rukonøgle

Varenr.	Type	Betegnelse
30853	001	Rukonøgle



Trekantnøgle (ABB-skabe)

Varenr.	Type	Betegnelse
91014	ABBN	Trekantnøgle



Triax umbraconøgle

Varenr.	Betegnelse
30338	Kombinøgle, Emka/Umbraco



Aflastningsbøjle

Varenr.	Betegnelse
30302	Aflastningsbøjle



Sammenkoblingsæt

Varenr.	Betegnelse
30350	Sammenkoblingsæt



Gennemføringsbrik 1/1

Varenr.	Betegnelse
30303	Gennemføringsbrik 1/1



Gennemføringsbrik 1/2

Varenr.	Betegnelse
30304	Gennemføringsbrik 1/2



Gennemføringstyle GFT 1

Varenr.	Type	Betegnelse
30300	GFT 1	Gennemføringstyle



Gennemføringstyle GFT 2

Varenr.	Type	Betegnelse
30301	GFT 2	Gennemføringstyle



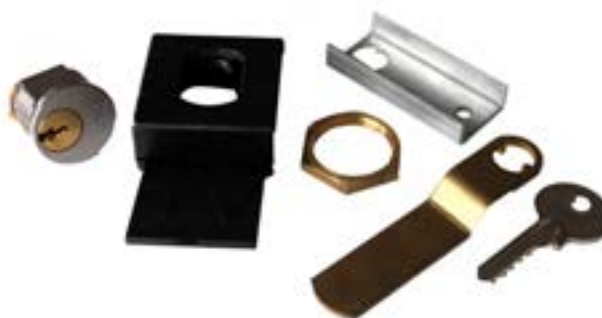
Låsehus med trekantskrue TV klap

Varenr.	Betegnelse
30375	Låsehus med trekantskrue TV klap



Låsehus Ruko 207 TV til KSTV skabe

Varenr.	Type	Betegnelse
30376	KSAØ + Å	Låsehus med Ruko 207. TV klap
30377	KSTV	Låsehus med Ruko 207 TV til KSTV skabe



OPSÆTNINGSMATERIEL

- Clips
- Plugs
- Tape
- Kabelbindere



Plugs

Vare nr.	Type	Beskrivelse
03132	Plugs rød	5,5 x 35 - 100 stk.
03133	Plugs brun	8 x 40 - 100 stk
03134	Plugs grøn	12 x 60 - 50 stk
03150	Plugs lilla	5,5 x 30 - 100 stk
03151	Plugs blå	10 x 45 - 100 stk
03152	Plugs grå	12 x 70 - 50 stk



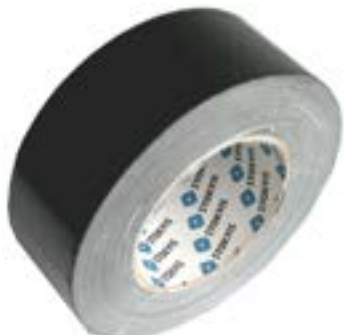
Tillex Clips

Vare nr.	Type	Beskrivelse
03100	C 3-5 C	Tillex Clips natur 16 mm søm
03101	C5-7 C	Tillex Clips natur 2 mm søm
03102	C 5-7 B	Tillex Clips sort 20 mm søm
03103	C 5-7 W	Tillex Clips hvid 20 mm søm
03104	C 7-10 G	Tillex Clips grå 25 mm søm
03105	C 7-10 W	Tillex Clips hvid 25 mm søm
03106	C 7-10 B	Tillex Clips sort 25 mm søm
03107	C 7-10 B	Tillex Clips sort 30 mm søm
03108	C 10-14 G	Tillex Clips grå 30 mm søm
03110	C 10-14 B	Tillex Clips sort 30 mm søm
03111	C 10-14 B	Tillex Clips sort 35 mm søm
03113	C 12-16 G	Tillex Clips grå 40 mm søm
03114	C 12-16 B	Tillex Clips sort 35 mm søm
03115	C 12-16 B	Tillex Clips sort 40 mm søm
03116	C 13-15 G	Tillex Clips grå 35 mm søm
03117	C 13-25 B	Tillex Clips sort 35 mm søm
03118	C 15-19 G	Tillex Clips grå 45 mm søm
03119	C 18-22 B	Tillex Clips sort 45 mm søm
03120	C 19-23 G	Tillex Clips grå 45 mm søm
03121	C 19-23 B	Tillex Clips sort 45 mm søm
03125	C 3 x 5 C	Tillex Clips natur 20 mm søm
03126	C 2 x 4 C	Tillex Clips natur 16 mm søm



Lærredstape

Varenr.	Type	Beskrivelse
03023	Lærredstape gaffer	Sort 48 mm x 50 m
03024	Lærredstape gaffer	Sølv 48 mm x 50 m



Tape - smal

Varenr.	Type	Beskrivelse
03012	Grå	15 mm x 10 m
03016	Sort	15 mm x 10 m



Tape - bred

Varenr.	Type	Beskrivelse
03013	Sort	25 mm x 20 m
03014	Grå	25 mm x 20 m



Selvvulkaniserende tape

Varenr.	Type	Beskrivelse
03015	Selvvulkaniserende tape	25 mm x 10 m



Tape PVC sort

Varenr.	Type	Drifttemp.	Arbejdstemp.
03017	Tape PVC sort	-40°-90°C	-10°C



Selvvulkaniserende tape

Varenr.	Type	Beskrivelse
03030	RNT57G02	2 m selvwulk. tape
03029	RNT57G010	10 m selvwulk. tape



Kabelbindere

Varenr.	Type	Betegnelse
03303	Kabelbindere	7,6 x 370 mm sort - 100 stk. poser
03320	Kabelbindere	4,8 x 370 mm sort - 100 stk. poser
03322	Kabelbindere	2,6 x 200 mm sort - 100 stk. poser
03323	Kabelbindere	4,5 x 290 mm sort - 100 stk. poser
03300	Kabelbindere	7,6 x 200 mm sort - 100 stk. poser



Kabelbinder hvid

Varenr.	Type	Beskrivelse
03326	4,8 x 200	Hvid kabelbinder 4,8 mm x 200 mm
03324	2,6 x 200	Hvid kabelbinder 2,5 mm x 200 mm



Kabelbinder hvid med skrivefelt

Varenr.	Type	Beskrivelse
03304	4,6 x 200	Hvid kabelbinder 4,6 mm x 200 mm



Kabelbinder med skrivefelt

Varenr.	Type	Beskrivelse
03302	YJ-98W	Kabelbinder 2,5 mm x 100 mm



Masterprop sort

Varenr.	Betegnelse
03025	Masterprop Ø40 sort



Plastkrave sort

Varenr.	Betegnelse
03001	Plastkrave for tagindækning



Masteprop 50 mm

Varenr.	Beskrivelse
03000	Masteprop 50 mm, indvendig grå



Masteprop 38 mm

Varenr.	Beskrivelse
03007	Masteprop 38 mm H2O



Masteprop

Varenr.	Beskrivelse
30309	X-prop



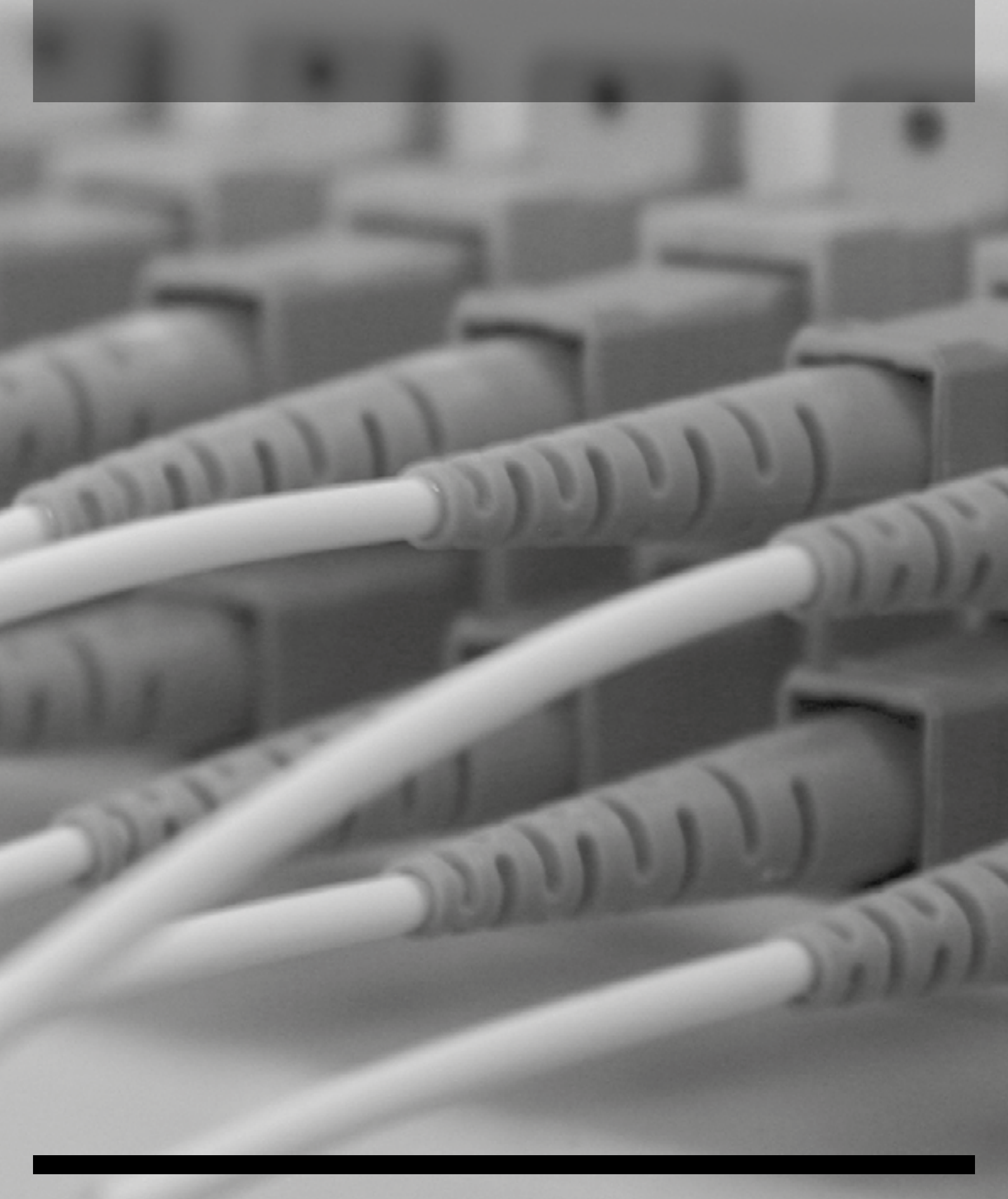
Masteprop Ø 70 mm

Varenr.	Beskrivelse
30306	90 rød



FIBER UDSTYR

Fiberprodukter •
Aktivtudstyr •



TELECENTERET A/S forhandler fiberprodukter & tilbehør fra de førende producenter, så som CISCO, TELESTE, DKT COMEGA A/S og CORNING A/S.

Vi dækker alt inden for Fiberløsninger og tilbehør, til konkurrence dygtige priser og online service. Mange af produkterne er vi lagerførende i, og kan levere fra dag til dag fra vores store sortiment. Vi kan levere:

Patchkabler og pigtails
Pre-konnekterede kabler
Adaptore og dæmpeled
Passivt & aktivt udstyr
Fiberværktøj
Test- og måleudstyr

Vi kan også hjælpe med projektering og viden indenfor alt i fiber opsætning. Har du brug for yderligere information, står vores professionelle team klar med rådgivning og information.

Kontakt os hvis du har et projekt og lad os være sparringpartner i projektet, så du kommer rigtig fra start med dine fremtidige fiber-installationer.

TELECENTERET A/S, Mårkærvej 13E 2630 Tåstrup. Telefon: +45 43526644

FIBERPRODUKTER

Patchkabler og pigtail

- Single-mode
- Multi-mode
- Simplex
- Duplex



Pre-Konnekteret kabler

- Breakout
- Fanout

Adapter og Dæmpeled

- Simplex
- Duplex
- Hybrid

Passivt udstyr

- Spildsebokse
- DODF'er
- Splidsemuffer
- WDM, CWDM og DWDM
- Add/Drop multiplexer



AKTIVTUDSTYR

Aktivt udstyr

- Transceivers GBIC, SFP, XFP...
- EDFA
- TV Transmitter
- CPE

Fiberværktøj

- Rensepinde
- Renseservietter
- Rensevæske



Test- og måleudstyr

- Lyspen - Visual Fault Locator
- Power og dæmpningsmåling
- Fiber mikroskop
- OTDR
- Ethernet op til 100GB
- CATV
- Docsis





DAS

- DISTRIBUTED ANTENNA SYSTEMS



DAS løsning fra Corning

INDENDØRS MOBIL DÆKNING

Med Corning's MobileAccess DAS arkitektur forenkles distribution af 2G, 3G og 4G mobile tale- og datatjenester fra flere operatører på samme system.

Fordelelingen af tjenesterne fra hovedstation ud til de enkelte Access Points er enkel og kan være op til 2Km.

Hovedstationsudstyret forbindes til en eller flere operatører via basistransceiverstationer (BTS'er) og Bi-direktional forstærkere (BDAs) og omfatter RF-specifikke conditioning moduler med valgfri forstærker deling. På den fælles hovedstation, bliver RF-signalerne konverteret til et optisk signal som distribueres ud til flere fjerntliggende lokationer via af fiberkabler (SMF / MMF). Hvorefter de konverteres til RF signaler. Systemet omfatter også antenner der kan monteres udendørs, eksempelvis på et større stadion.

Telecenteret A/S står naturligvis til rådighed i forbindelse med planlægning og dimensionering af systemet.

DAS Platforms	MA1000	MA2000	MobileAccessVE
			
Features & Benefits	<ul style="list-style-type: none"> • Robust and broadband (fiber/ Coax) single operator, multi-frequency (US and international flavors) coverage and capacity. 	<ul style="list-style-type: none"> • Multi-operator 400MHz to 6GHz + patient monitoring WMTS + 4G MIMO with higher power remote options. • Wire-It-Once architecture with maximum scalability through modular upgrades over future-proof broadband cabling. 	<ul style="list-style-type: none"> • Dual-operator voice coverage + 4G MIMO dtat enhancement • Cost-effective 'Cellular-over-LAN' architecture re-uses existing Ethernet cabling for pay-as-you-grow flexibility, shorter installs and less disruption. • Cisco-compatible platform
Target Markets	<ul style="list-style-type: none"> • Operators • 250Ksqft+ 	<ul style="list-style-type: none"> • Operators, VARs to enterprise (CIO, Engineering Consuktans) • Healthcare, Public Venue, Campus. • Large facilities 259Ksqft+ 	<ul style="list-style-type: none"> • Operators (LTE overlay), Cisco VARs to enterprise (CIO, Dir, IT, Eng, Consultants) • Hospitality, Office Buildings, Lg, SMBs (200+ emp.) • 100Ksqft

ETHERNET OVER COAX



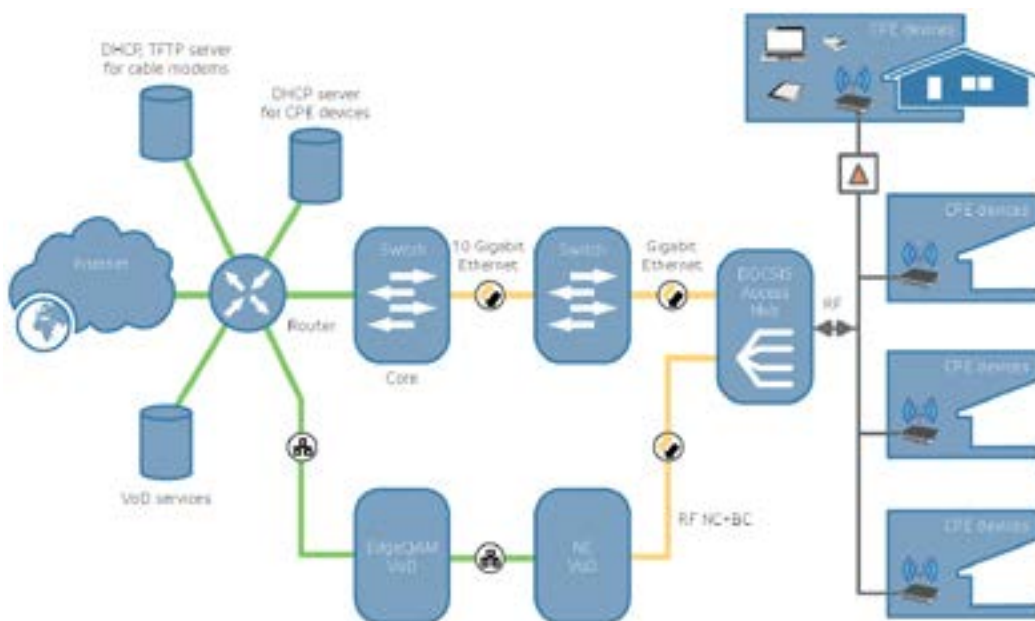
Teleste – DAH100 Mini CMTS

DAH100 mini CMTS understøtter DOCSIS 2.0 og 3.0 kabelmodem op til 200 abonnenter.

Typiske anvendelse er i FTTB/FTTC netværk. DAH behøver ikke noget specielt lokalt udstyr og opfylder IP54 klassificering. Den kan derfor installeres i gadeskab eller kældre. Med den indbygget D2/D3 forstærker samt returvejs diplexers er det nemt og enkelt at koble den ind på et bestående kabel TV net, som er forberedt for returvej. DAH enhed kan give en kapacitet på 960 Mbps downstream og 160 Mbps upstream. Kapaciteten kan fordeles ligeligt blandt alle abonnenter eller med forskellige båndbreder til de enkelt abonnenter.

For at gøre det enkelt og nemt for dig, kan vi også levere kabelmodem der virker sammen med DOCSIS Access Hub'en. Tilsammen giver det en komplet løsning som gør det muligt at tilbyde bredbånd og datatjenester til dine kunder ved hjælp af eksisterende coax infrastruktur.

Varenr.	
Fremvej	54/87-1006 MHz
Forstærkning	42/34 dB
Støjtal	7 dB
Returvej	5-65 MHz
Udgangsspænding	117 dB μ V
Tempertaur	-10 / +55°C
Dimension	360x350x150 mm
Vægt	10 kg
Spænding	110-240 VAC
Strømforbrug	60 W



InCoax – Bredbånd over Coax

InCoax systemet udnytter det eksisterende kabel TV net i et boligkompleks til at levere gode stabile bredbåndforbindelse til hver lejlighed. Løsningen bruges allerede i dag af mange tele- og bredbåndsoperatører i Europa til at levere højhastighedsbredbånd. Systemet er opbygget på MoCA teknologien der udnytter den ledige kapacitet i det eksisterende kabel tv net på frekvenser over 862 Mhz. Det giver tele- og bredbåndsoperatører mulighed for at levere højhastighedsinternet (100/100Mb) og high-definition (HD) IPTV til hele hjemmet. Det første anlæg blev installeret i Sverige tilbage i 2011 og leverer i dag internet til 396 lejligheder.

Systemet er modulopbygget og kan bruges på både helt små samt meget store anlæg. Det kan også køre parallelt med Docsis og fungerer på både sløjfe- og stjerneanlæg.

Der er økonomisk store besparelser at hente på installationsområdet, ved at udnytte den eksisterende kabling.. Blandt andet slipper man for at skulle have adgang til alle lejligheder i installationsprocessen.

Vi har testudstyr der gør det muligt at udføre en kvalitetstest på antenneanlægget, før en endelig installation. Systemet består af 3 produkter, en kontrolenhed/switch (CLC) der f.eks. placeres i kælderen, et modem (CAM) i hver lejlighed, samt software til styring og overvågning af systemet.

COAX LINK CONTROLLER

Coax Link Controlleren (CLC) udnytter det eksisterende kabel-TV net som bro mellem den indgående fiber eller Gigabit Ethernet (GbE) forbindelse og ud til det enkelte Modem der er installeret i lejligheder eller hotelværelser.

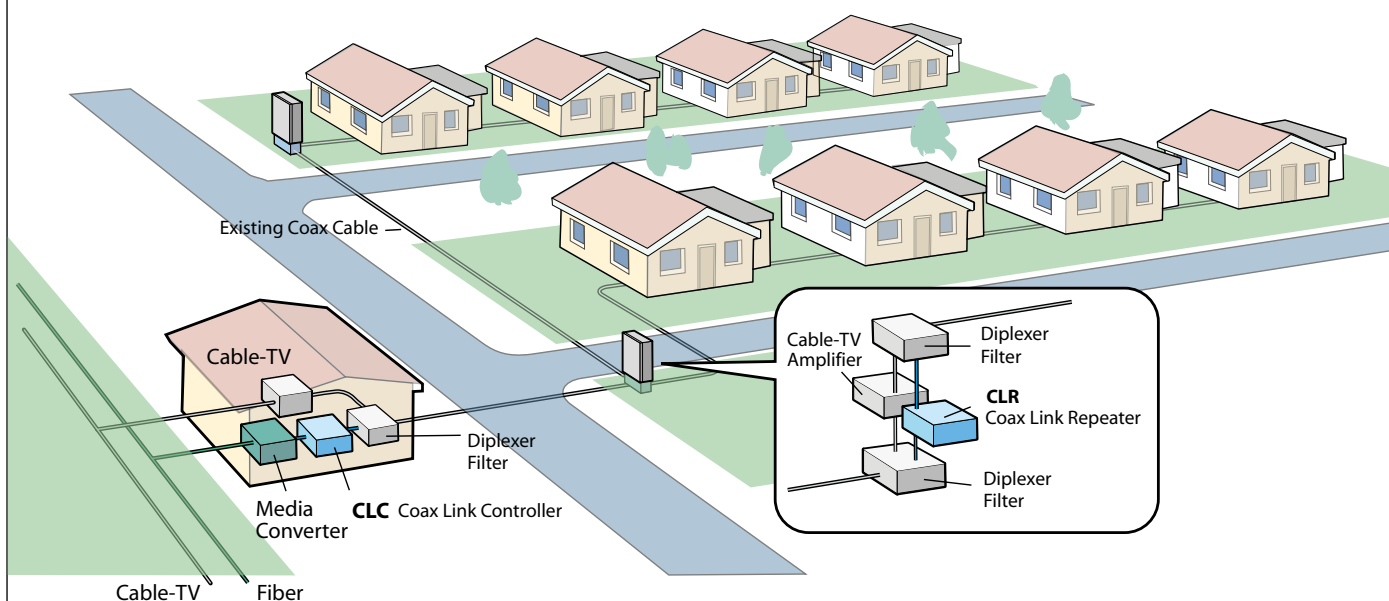
CLC installeres i kælderen eller på loftet i bygningen og kobles ind på det bestående Coax net lige efter TV-forstærkeren / noden. CLC understøtter op til otte 175 Mbps RF-kanaler, hvilket resulterer i en samlet maksimal overførsels hastighed på 1400 Mbps.

COAX ACCESS MODEM

Coax Access Modemet (CAM) tilsluttes TV-stikket på kundens antenneudtag i lejligheden og giver et afleveringspunkt for Ethernet forbindelsen fra Coax Link Controlleren. CAM har en udgang til at gennemsløjfe TV signal samt en eller flere RJ45 Ethernet porte hvor computer, WIFI router eller IPTV bokse kan tilsluttes. Tilslutning af kundefoksen er så let at det kan udføres af kunden selv.

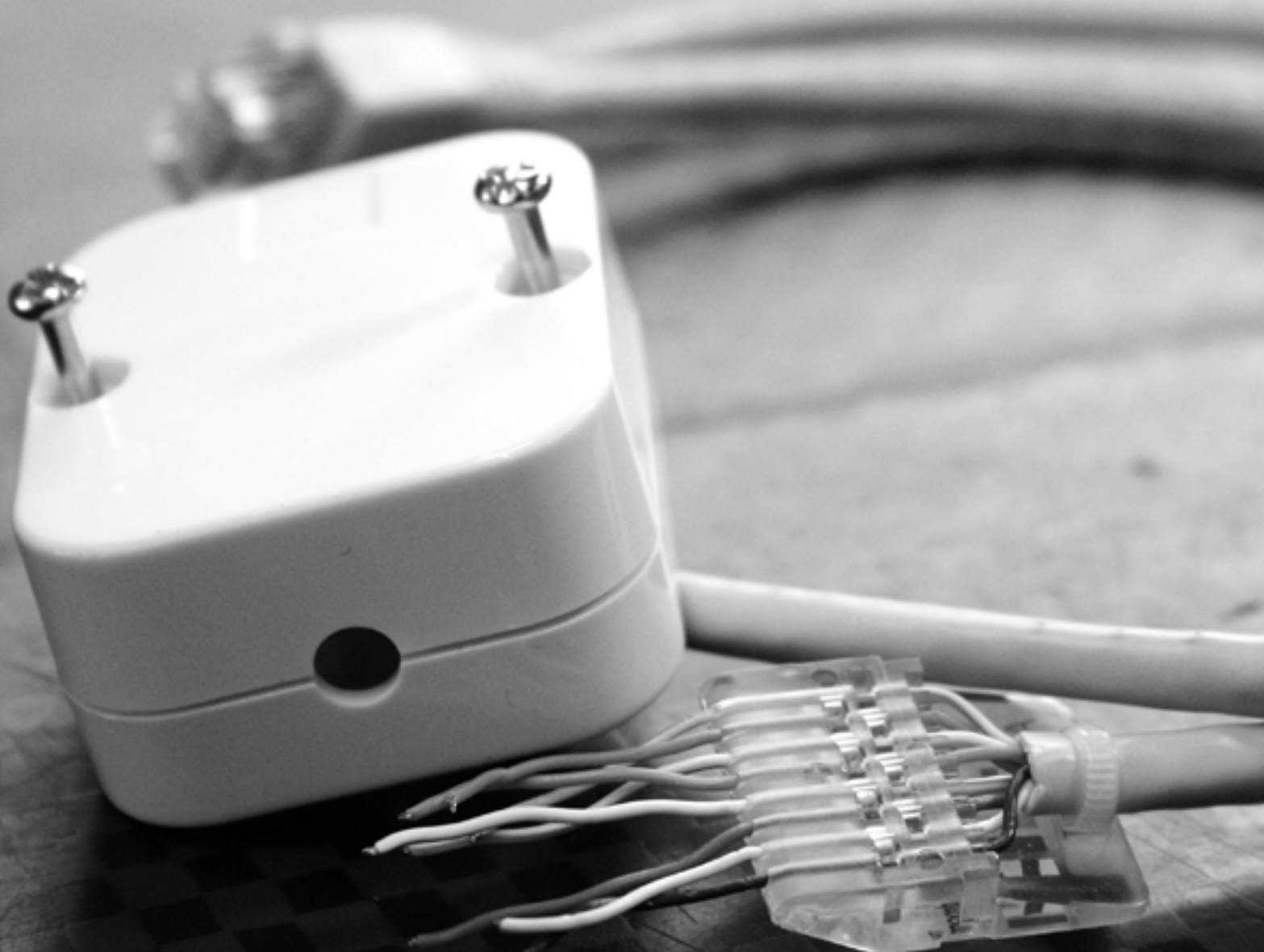
COAX LINK MANAGER

Coax Link Manager (CLM) er softwaren der anvendes til at styre og overvåge Coax Link Controlleren (CLC) samt tilsluttede modem. Med CLM er det enkelt at tilkoble og styre hastigheden på hver abonnent samt udlæse statistik. CLM er skalerbar og kan håndtere meget store anlæg, enten som lokal server eller som cloud-baseret løsning.



LAN

Stik •
Kabler •
Samler •



U/UTP Category 5e og 6 – 4 pairs

Varenr.	Type	Ydrediameter	Frekvens	Farve
00701		4,9 mm	op til 1000MHz	Hvid LSZH kappe
00712		6 mm	op til 250MHz	Hvid LSZH kappe

Keystone unscreened connector

Varenr.	Type	Ydrediameter
52874	Cat5e	Keystone unscreened connector
52875	Cat6	Keystone unscreened connector



Keystone clip

Varenr.	Type	Ydrediameter	Størrelse	Farve
52872	Cat5e	Keystone Clip	1,5 - 1,75 mm	Blå
52873	Cat6	Keystone Clip	2,0 - 2,25 mm	Blå

Ethernet stik han/hun

Varenr.	Type	Beskrivelse
52880	RJ45	Gigabit Ethernet Han stik
52881	RJ45	Gigabit Ethernet Hun stik



Ethernet kablesamler

Varenr.	Type	Beskrivelse
52882	Cat5e/Cat6	Ethernet Kablesamler



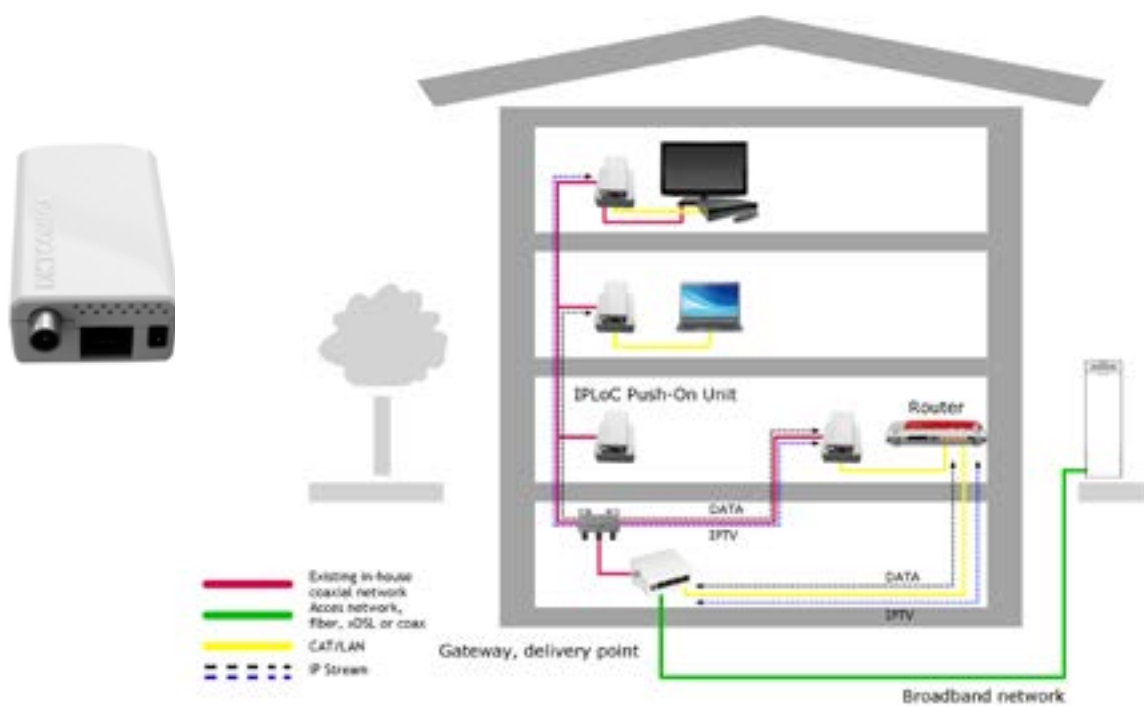
Netværkskabler

Varenr.	Type	Længde	Farve
23158	Kategori 6, CE, RoHS	0,5 meter	Hvid
23161	Kategori 6, CE, RoHS	1,0 meter	Hvid
23166	Kategori 6, CE, RoHS	1,5 meter	Hvid
23156	Kategori 6, CE, RoHS	2,0 meter	Hvid
23167	Kategori 6, CE, RoHS	3,0 meter	Hvid
23165	Kategori 6, CE, RoHS	5,0 meter	Hvid
23168	Kategori 6, CE, RoHS	7,0 meter	Hvid
23159	Kategori 6, CE, RoHS	10 meter	Hvid
23169	Kategori 6, CE, RoHS	15 meter	Hvid
23164	Kategori 6, CE, RoHS	20 meter	Hvid
23162	Kategori 6, CE, RoHS	30 meter	Hvid



Push-on IPLoC

Varenr.	Type	Betegnelse
47500	MoCA 2.0	DKT IP Link over Coax



Salgs- og leveringsbetingelser

§ 1. GENERELT

Salgs- leveringsbetingelser gælder for alle tilbud, salg og leverancer fra Telecenteret A/S.

§ 2. TILBUD

Afgiver Telecenteret A/S tilbud, der ikke angiver en særlig acceptfrist, bortfalder tilbuddet, såfremt accept ikke er kommet frem til Telecenteret A/S senest fem (5) arbejdsdage fra tilbuddets dato.

Tilbud skal accepteres skriftligt af køber.

§ 3. BETALING OG PRISER

Alle priser er eksklusive moms. Køber er forpligtet til indtil leveringen at acceptere ændringer i prisen som følge af forøgede omkostninger for Telecenteret A/S, som følge af ændringer i valutakurser, told, skatter, afgifter, fragter m.v. vedrørende den aftalte leverance.

Betalingen skal ske senest den dato, fakturaen angiver som sidste rettidige betalingsdag. Såfremt en sådan ikke er angivet, skal betaling ske kontant ved levering.

Betales købesummen ikke rettidigt beregnes morarenter på 2 % pr. påbegyndt måned af den til enhver tid værende restgæld fra forfaldsdagen. Betaling af morarenter afskærer ikke Telecenteret A/S fra at kræve erstatning for det yderligere tab, købers misligholdelse af betalingspligten måtte medføre. Køber er forpligtet til at foretage enhver betaling til Telecenteret A/S, som om leveringen var sket til aftalt tid, selv om leveringen er udskudt på grund af købers forhold.

Køber er ikke berettiget til at modregne eller tilbageholde nogen del af købesummen på grund af modfordringer, medmindre dette er skriftligt anerkendt af Telecenteret A/S.

§ 4. EJENDOMSFORBEHOLD

Telecenteret A/S forbeholder sig med de begrænsninger, der følger af ufravigelige retsregler, ejendomsretten til det solgte, indtil hele købesummen med tillæg af omkostninger påløbet denne, er betalt til Telecenteret A/S med frigørende virkning.

Såfremt den købte genstand omdannes eller bearbejdes opretholdes ejendomsforbeholdet, således at det omfatter den omdannede eller bearbejdede genstande, med en værdi svarende til den oprindelige solgte vares værdi.

§ 5. LEVERING OG FORSINKELSE

Levering sker fra Telecenteret A/S' adresse, uanset om Telecenteret A/S ved egne folk eller ved tredjemand i henhold til særskilt aftale med køber bringer det solgte til køber.

Fragt kan ske uden vederlag ved levering i Danmark ved køb over kr. 3.000 ekskl. moms (dog undtaget varer, som i prislisten er mærket "F"). Ved køb under kr. 3.000 tilbydes levering mod betaling af fragt.

Fragt til købers adresse sker for købers regning og risiko.

En overskridelse af leveringstiden med fjorten (14) dage på grund af Telecenteret A/S' forhold i enhver henseende betragtes som rettidig levering, hvorved køber ikke af den grund kan udøve nogen beføjelser over for Telecenteret A/S.

Såfremt forsinkelse ved leveringen skyldes, at Telecenteret A/S er forhindret levering på grund af arbejdskonflikt, brand, krig, vareknaphed, ansatte, fuldmægtige samt alle tilfælde af force majeure, udskydes leveringen med den tid, som hindringen varer. Dette gør sig gældende uanset om årsagen til forsinkelsen indtræffer før eller efter udløbet af den aftalte leveringstid.

Telecenteret A/S påtager sig ikke noget ansvar eller nogen erstatningspligt i forbindelse med følgevirkninger på grund af forsinket levering.

Ved afrulning af kabler pålægges gebyr.

§ 6. PRODUKTINFORMATION OG PRODUKTÆNDRINGER

Telecenteret A/S forbeholder sig ret til uden varsel at foretage ændringer i aftalte produktspecifikationer. Tegninger, specifikationer og lignende, som er udleveret af Telecenteret A/S før eller efter aftalens indgåelse, forbliver Telecenteret A/S ejendom og må ikke videregives uden skriftlig aftale eller i øvrigt misbruges.

§ 7. MANGLER OG RETURNERING

Køber skal straks ved leveringen foretage en undersøgelse af varerne fra Telecenteret A/S.

Hvis køber vil påberåbe sig en mangel, skal køber, straks efter manglen er eller burde være opdaget, give Telecenteret A/S skriftlig meddelelse herom, samt anføre hvori manglen består.

Hvis køber ikke reklamerer som anført, kan køber ikke senere gøre manglen gældende. Efter Telecenteret A/S' valg vil mangler ved det solgte blive afhjulpet eller omleveret for Telecenteret A/S' regning inden rimelig tid. Sker dette ikke er køber berettiget til at hæve aftalen, kræve afslag i købesummen eller kræve erstatning.

Har køber ikke inden seks (6) måneder efter leveringsdato påberåbt sig manglen over for Telecenteret A/S, kan køber ikke senere gøre manglen gældende.

Det solgte modtages kun retur efter forudgående skriftlig aftale.

I de tilfælde, hvor køber er berettiget til at ophæve handlen, eller såfremt det solgte returneres til Telecenteret A/S med henblik på ombytning eller afhjælpning af mangler, skal det solgte fremsendes til Telecenteret A/S i original emballage og for købers regning og risiko. I det omfang Telecenteret A/S påføres forsendelsesomkostninger m.v., er Telecenteret A/S berettiget til at kræve disse refunderet af køber og modregne disse i købers eventuelle krav mod Telecenteret A/S. Efter afsluttet reparation eller ved ombytning er køber forpligtet til for egen regning og risiko at afhente den reparerede eller ombyggede genstand hos Telecenteret A/S.

§ 8. MISLIGHOLDELSE

Ved købers misligholdelse er Telecenteret A/S berettiget til at standse yderligere leveringer og kræve erstatning efter de almindelige kontraktretlige regler.

§ 9. ANSVARSBEGRÆNSNING

Et erstatningskrav over for Telecenteret A/S kan ikke overstige fakturabeløbet for det solgte.

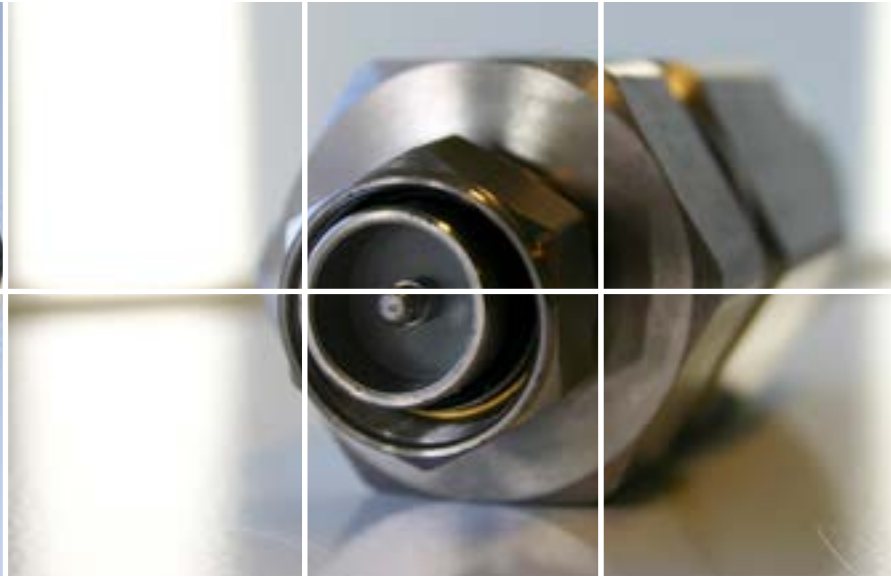
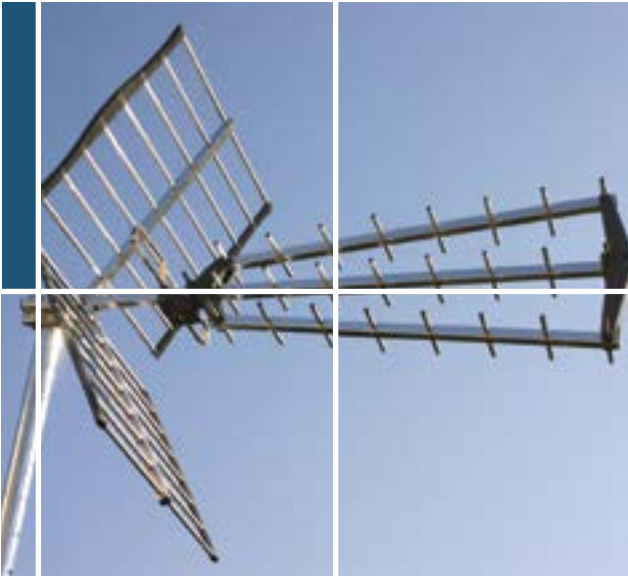
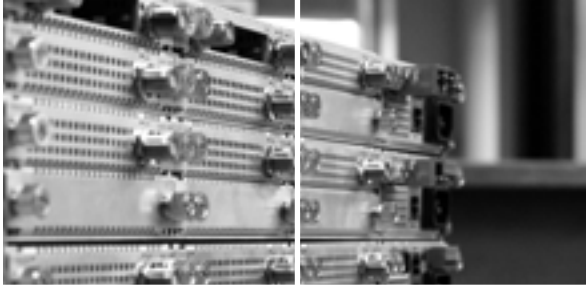
Telecenteret A/S skal under ingen omstændigheder være ansvarlig for indirekte tab eller følgeskader, herunder men ikke begrænset til tabt avance, produktionstab, tab af omdømme, bod, tab som følge af, at aftaler med tredjemænd falder bort eller misligholdes, uanset, om Telecenteret A/S måtte være blevet underrettet om risikoen for sådanne tab, med mindre det godtgøres, at der foreligger forsæt eller grov uagtsomhed direkte fra Telecenteret A/S side.

Følgende omstændigheder medfører ansvarsfrihed for Telecenteret A/S, såfremt de forhindrer aftalens opfyldelse eller gør opfyldelsen urimelig byrdefuld: Arbejdskonflikt og enhver anden omstændighed, som parterne ikke er herrer over, såsom brand, krig, mobilisering eller uforudsete militærindkaldelser af tilsvarende omfang, rekvirering, beslaglæggelse, valutarestriktioner, oprør og uroligheder, mangel på transportmidler, almindelig vareknaphed, restriktioner af drivkraft samt mangler ved eller forsinkelse af leverancer fra underleverandører. Omstændigheder som nævnt, der var indtruffet inden tilbuddets afgivelse/aftalens indgåelse, medfører kun ansvarsfrihed, såfremt deres indflydelse på aftalens opfyldelse ikke kunne forudses på dette tidspunkt. Telecenteret A/S skal uden ugrundet ophold skriftligt underrette køber, såfremt der indtræffer force majeure og andre forhold, som Telecenteret A/S ikke er herre over.

Telecenteret A/S er alene ansvarlig for produktskade i det omfang dette følger af de til enhver tid gældende ufravigelige regler i dansk ret. Køber skal holde Telecenteret A/S skadesløs, i det omfang Telecenteret A/S måtte blive pålagt produktansvar over for tredjemand i videre omfang. Køber er forpligtet til uden ugrundet ophold skriftligt at meddele Telecenteret A/S, hvis der er opstået en produktansvarsskade, eller at der er fare for, at en sådan skade vil indtræde.

§ 10. LOVVALG OG VÆRNETING

Enhver tvist mellem Telecenteret A/S og køber skal afgøres efter dansk ret ved retten i Glostrup.



Telecenteret A/S Tåstrup

Mårkærvej 13 E
DK-2630 Taastrup

Tel +45 43 52 66 44
tc@telecenteret.dk

Telecenteret A/S Sønderborg

Ellegårdvej 36
DK-6400 Sønderborg

Tel +45 73 12 41 21
me@telecenteret.dk

Klik ind på www.Telecenteret.dk og find den nyeste information om vores produkter. Ved tekniske spørgsmål, kontakt en af vores afdelinger.

